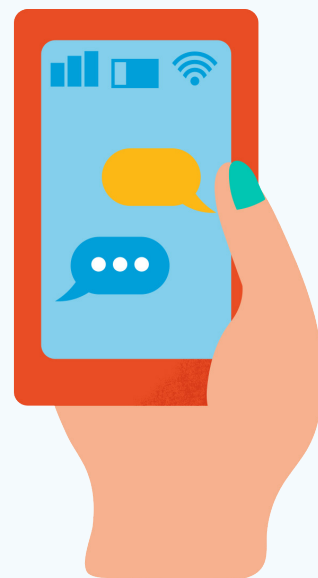


Digidoarjaga ehtalaš rávvagat



Digidoarjaga ehtalaš rávvagat lea čohkkejuvvon oktii digidoarjaga ordnejeaddjiid sávaldagas. Rávvagat buktet ovdan digidoarjaga fálli ja digidoarjaga vuostaiváldi geatnegasvuodaid. Rávvagiid mihttomearri lea ovddidit dorvvolaš ja buori kvalitehta digidoarjaga, mii ollašuhthto goappáge oassebeali oktasaš ipmárdusas.

Mii lea digidoarjja?

Digidoarjja lea elektrovnnalaš áššiiddikšuma, bálvalusaid ja rusttegiid geavaheami doarjja, man mihttomearrin lea veahkehit áššehasa iehčanas ja dorvvolaš rusttegiid ávkkástallamii ja elektrovnnalaš áššiid dikšumii.

Digidoarjaga hámit leat lagašdoarjja, gáiddusdoarjja ja skuvlejumit.

Digidoarjaga sisdoallu sáhtta molsašuddat elektrovnnalaš áššiid dikšuma láidesteamis heivehusaid stellemii ja atnuiváldimii. Juohkehaš organisašuvnna lea buorre meroštallat, makkár digidoarjaga dat fállá.



Gáiddusdoarjja: chat-, telefon- dahje videodoarjja

Lagašdoarjja: bálvalanbáikkid, veardedoarjja, ruoktot dolvojuvvon doarjja

Skuvlejumit: neahttaskuvlejumit, kurssat



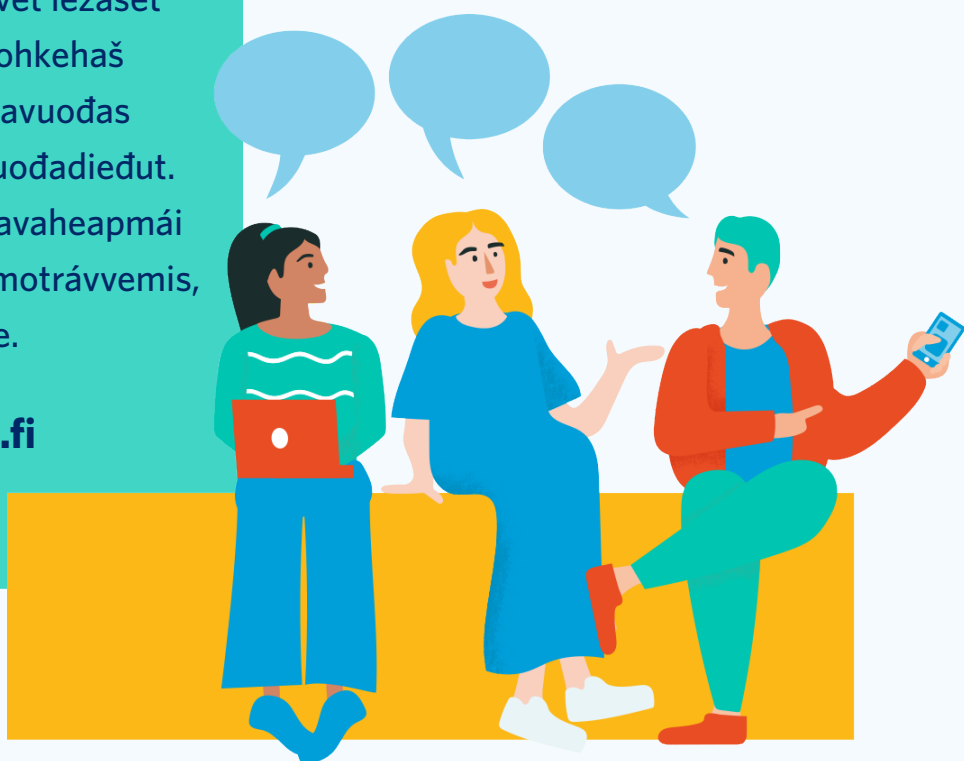
Digidáiddut gullet buohkaide



Digidáiddut leat otná beaivve álbmotdáiddut, maiguin dikšut árgabeaivvi áššiid ja leat mielde servodagas. Digidoarjaga dárbu guoskkaha buot ahkejoavkkuid, ja dan sisdoallu lea nuppástuvvi. Stuurámus oassi olbmui háliidit ja bastet oahppat digidáidduid, go beare motiveren ja láiddestapmi leat ortnegis.

Virgeoapmahaččain lea hálldahuslága mielde geatnegasvuohta rávvet iežaset bálvalusaid geavaheamis. Juohkehaš virgeoapmahašbálvalusa oktavuodas galget gávdnot veahki oktavuodadieđut. Virgeoapmahašbálvalusa geavaheapmái oažžu doarjaga maid dái Álbmotrávvemis, mii stivre rivttes bálvalusaide.

www.kansalaisneuvonta.fi
t. 0295 000



Digidoarjaga addin

- Veahkehan elektrovnnalaš bálvalusaid ja rusttegiid geavaheamis.
- Mihttomearrán lea, ahte boahhtevuođas áššehas sáhtašii dikšut iehčaneaset elektrovnnalaš bálvalusaid ja rusttegiid geavaheami.
- Movttiidahtán rávvendis áššehasa dahkat áššiid ieš.

Dieđán iežan rájaid

- Visot ii dárbbas máhttit ieš muhto digidoarjaga dilli lea vuogas báiki oahppat ovttas. Dovddan iežan čehppodaga rájaid ja rávven áššehasa dárbbu mielde digidoarjaga fálliid beallái.
- In váldde áššehasa suollemassániid dahje nana identifiserema gaskaomiid dego bāņkodovddaldagaid gieđahallamii, inge divššo áššiid áššehasa beales su persovnnalaš áššiid.

Mo veahkehan

- Veahkehan áššehasa ustitlaččat, ráfálaččat ja roahkasmahtti vugiin.
- Válddán vuhtii áššehasa dáidodási ja anán fuola, ahte oahpahus lea čielggas ja tearpmat áddehahttit.
- Sihkarastán oahpahusa ovdánettiin, ahte áššehas diehtá, mii dáhpáhuvá.
- Veahkehan fiinnadovdosaččat ja luohhtámušain diliin, mas oainnán áššehasa persovnnalaš dieđuid.
- Gudnejahtán jávohisvuodageatnegasvuoda inge mital ovddasguvlui áššiid dahje áššegirjiid, mat bohtet mu dihtui.

Mo válddán veahki vuostá

- Ádden, ahte digidoarjaga addi ii sáhte rávvat mu buot váttisvuodadiliin.
- Virgeoapmahačča bálvalusaid geavaheamis oaččun doarjaga maiddái iešguhtege virgeoapmahačča áššehasbálvalusas.
- Almmolaš bálvalusaid geavaheapmái oaččun doarjaga maiddái Álbmotrávvemis, mii stivre rivttes bálvalussii. Guđege áššiiddikšunbálvalusa sisdoalu jearaldagaide vástida virgeoapmahaš, guhte lea ovddasvástádus bálvalusas.

www.kansalaisneuvonta.fi
t. 0295 000

Digidoarjaga oažžun

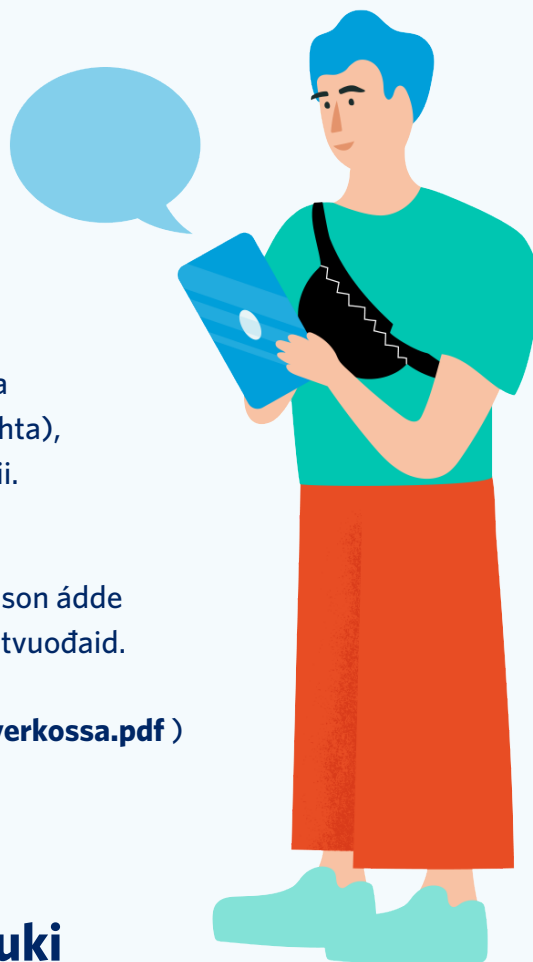
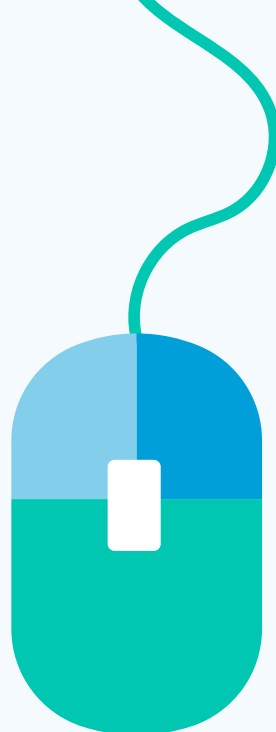
- Digidoarjaga vehkiin oahpan iehčanas ja dorvvolaš elektrovnnalaš bálvalusaid ja rusttegiid geavaheami.
- Mihttomearrán lei, ahte boahhtevuođas elektrovnnalaš bálvalusaid ja rusttegiid geavaheapmi lihkostuvvá okto dahje geahppasut doarjagiin.
- Buorideapmin iežan dáidduidan dagan stivrendilis doaimmaid ieš.

Dieđán iežan ovddasvástádusa

- Válddán vuhtii, ahte ovddasvástádus elektrovnnalaš áššiiddikšumis lea alddán. In atte digirávvejeaddjái iežan suollemassániid dahje nana identifiserema gaskaomiid, dego bāņkodovddaldagaid.
- Registreren ieš nana identifiserema gáibidan bálvalusaide. Jus dárbbášan doarjaga bálvalusa geavaheamis, ádden, ahte digidoarjaga addi sáhtta oaidnit mu persovnnalaš dieđuid.
- Lean álo ieš ovddasvástádus iežan rusttegis ja dan prográmmain.

Muitte maiddái

1. Suoma almmolašhálddaha organisašuvnna elektrovnnalaš áššiiddikšunbálvalusat gáibidit dábálaččat nana identifiserema, vai geavaheaddji identitehta sáhttá sihkkarastit.
 - Identifiserema gaskaoapmin doibmet ee. Neahttabánjkodovddaldagat, mobiilasihkkarastin ja sihkkarastinkoarta.
 - Áššehas dahká nana elektrovnnalaš identifiserema álo ieš.
 - Rávven bálvalusa geavaheamis sáhttá gáibidit áššehasa suollemassan dollojuvvo dahje muđuid rašes persondieđuid oaidnima.
 - Jus áššehas lea ádden dili ja addán miehtama persondieđuid oaidnimii, sáhttá rávven joatkašuvvat.
2. Digidoarjagis eai váldde beali elektrovnnalaš áššiid dikšuma sisdoaluide (omd doarjagiid ohcan, ruđa gieđahallan). Dáid áššiin vástida bálvalusfállii áššehasbálvalus, masa digidoarjaga addi rávve.
3. Jus áššehasa riektedoaimmagelbbolašvuolta lea digidoarjaga addima áigge hedjonan (omd dearvvašvuoda dili, gárrenvuolta), su galgá stivret jearaldatvuloš bálvalusfállii áššehasbálvalussii.
4. Jus áššehas lea vuolleahkásaš, lea dehálaš sihkkarastit, ahte son ádde persondieđuid gieđahallamii gullevaš riskkaid ja iežas vuoigatvuodaid. (Fáttás lasi Mánná neahtas -almmustahttimis, www.lskl.fi/materiaali/lastensuojelun-keskusliitto/Lapsi-verkossa.pdf)



www.dvv.fi/digituki

Digi- ja álbmotdiehtodoaimmahat doaimmá digidoarjaga ordnejeaddjiid riikkaviidosaš doarjun.



Digituki