



# Suomi.fi-info 9.12.2020

## Info alkaa klo 9.00

- Varmistathan, että mikrofoni on kiinni.
- Jätä puheenvuoropyyntösi kommenttikenttään. Voit myös kirjoittaa kommenttisi tai kysymyksesi. Vastamme kysymyksiin kunkin esityksen lopussa.
- Valitettavasti emme pysty auttamaan teknisissä ongelmissa. Tarkista ensin omat asetukset.
- Suomi.fi-infojen aineistot löydät osoitteesta [dvv.fi/suomi.fi-infot](https://dvv.fi/suomi.fi-infot).



# Suomi.fi-infon ohjelma

- Viestit-palvelu
- Tunnistus
- Palveluväylä
- Palvelutietovaranto
- Suomi.fi-verkkopalvelu
- Kartat
- Maksut
- Valtuudet



# Suomi.fi-viestit

kehityspäällikkö Maria Juka-Lahdenperä



# Suomi.fi-viestit käyttötilastot & kehittäminen

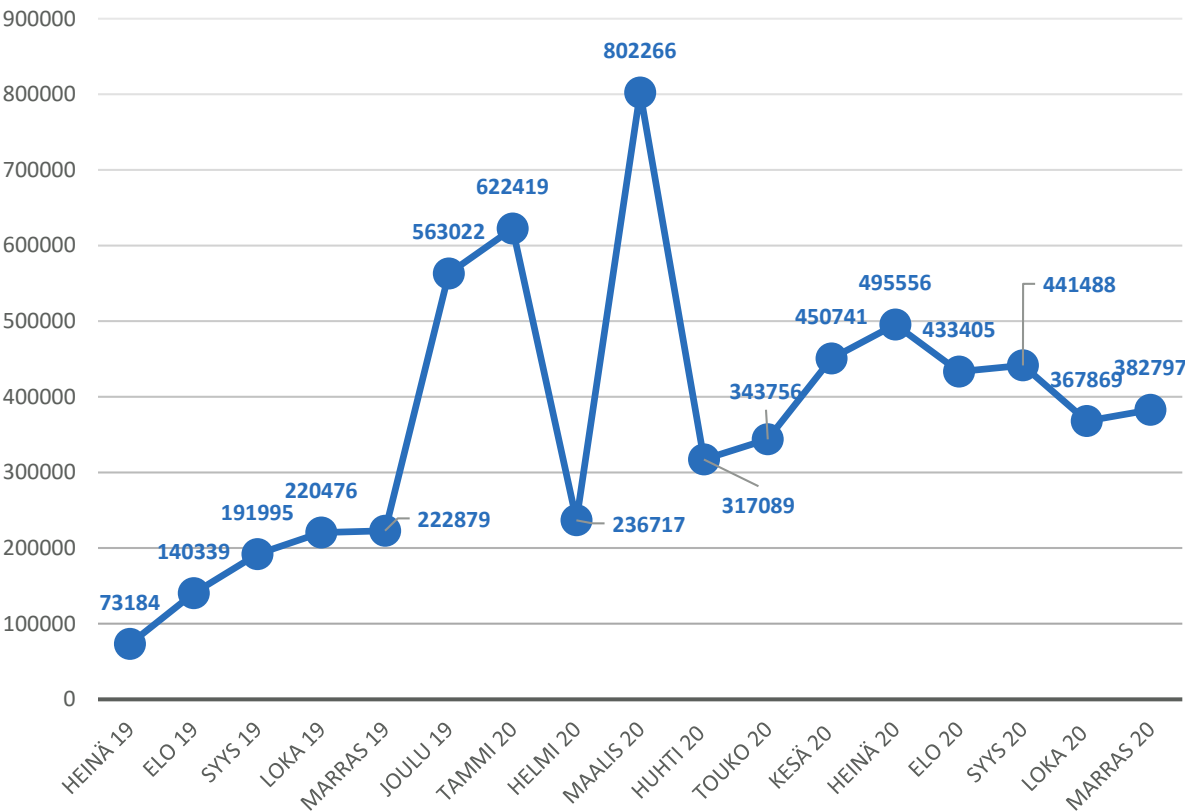
## Kehityksessä ajankohtaista:

- Kapasiteetin nostaminen vastaamaan tulevia kasvavia lähetysmääriä
- Viestien käyttöönotto osana muuta asiointia

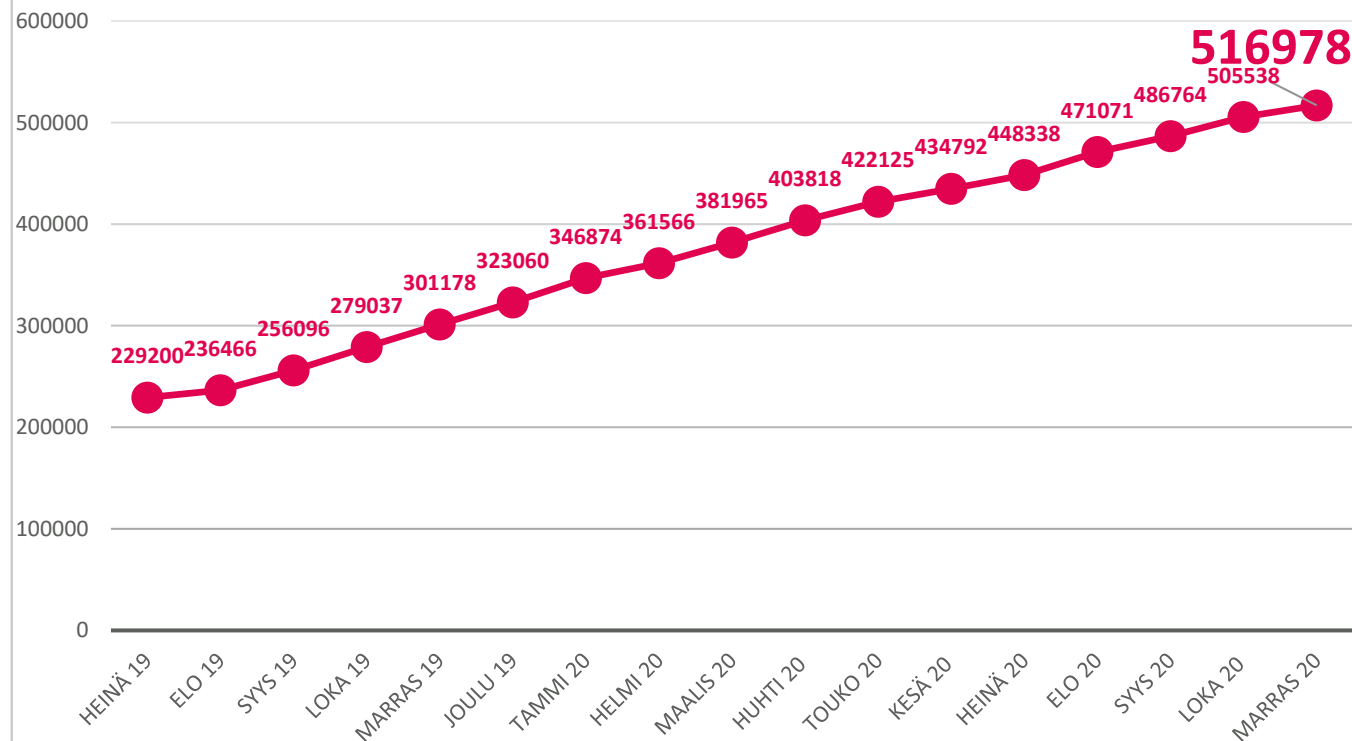
## Tarkastelussa

- Viestien poistaminen
- Suomi.fi-viestien kohdentaminen organisaatiossa, Digimyräkkä

### Viranomaisten lähetykset (lkm/kk)

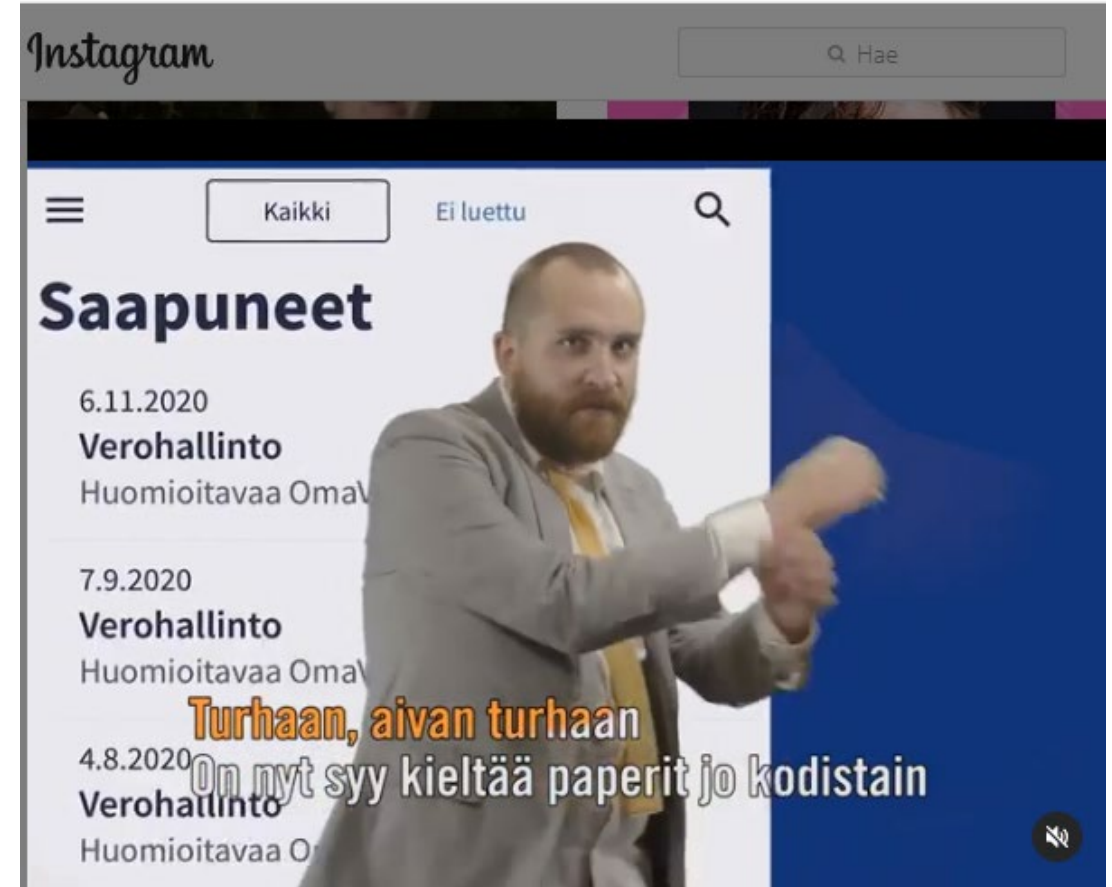


### Käyttäjää yhteensä



# Suomi.fi-viestejä käyttää jo yli 525 000 kansalaista!

- Jokainen Viestit-palvelua käyttävä organisaatio voi vaikuttaa siihen, kuinka palvelun loppukäyttäjien määrä kasvaa.
- **Nostakaa palvelua esille omassa asiakasviestinnässänne ja markkinoinnissanne.**
- **Avuksenne olemme tehneet tukimateriaalia: bannereita, tiedotepohjia, esitteitä, videoita...**
  - Löydät ne kaikki osoitteesta: <https://dvv.fi/materiaalit/suomi.fi-viestit>
- Hyödynnä materiaalia vapaasti! – Vain mielikuvitus on rajana!



**Esim. Verohallinnon julkaisema Instagram-video (30.11.2020) tuplasi Suomi.fi-viestien käyttäjämäärän julkaisua seuraavina päivinä. Samaan aikaan alkoivat verokorttien lähetykset kansalaisille.**



# Suomi.fi-tunnistus

kehityspäällikkö Ulla Kankkunen



# Suomi.fi-tunnistus

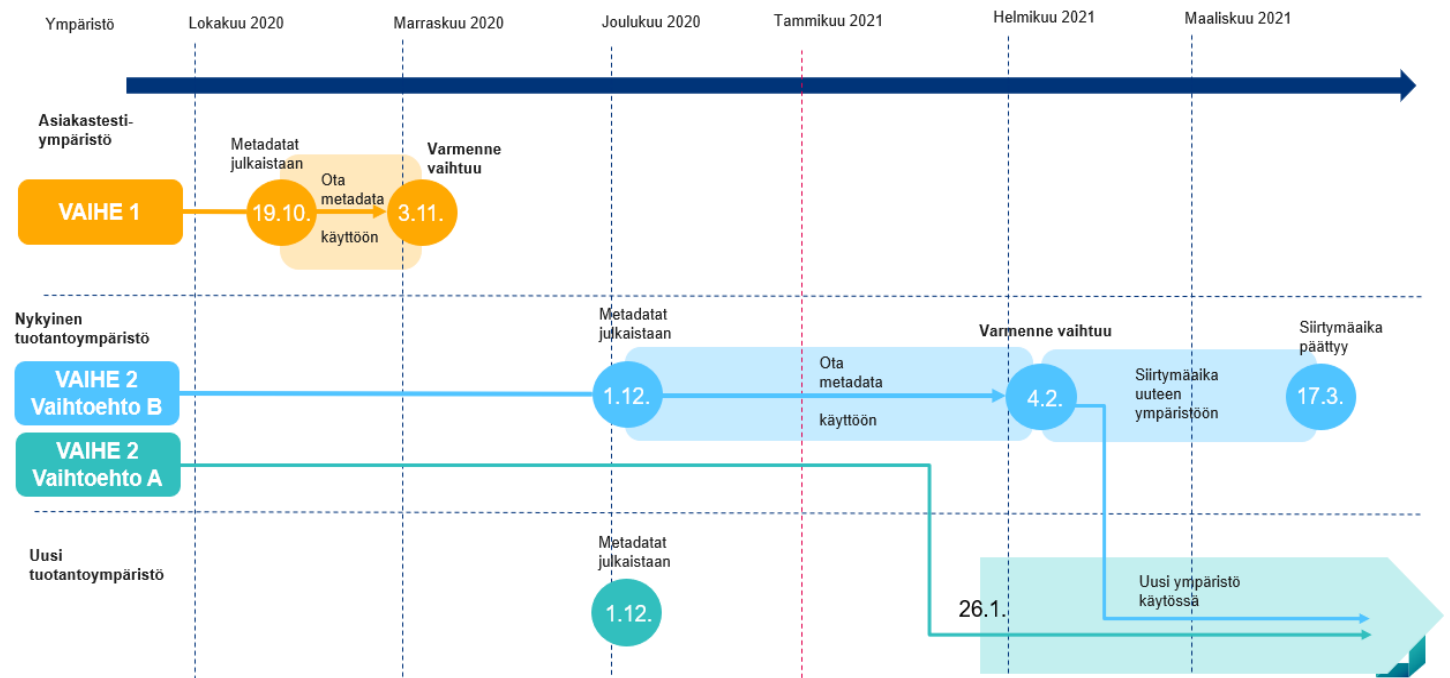
## KEHITTÄMINEN

- Tämän vuoden keskeinen tavoite on päästä siirtymään uuteen tuotantoympäristöön vuoden 2021 alussa ja samalla koventaa palvelun tietoturva.

## AJANKOHTAISTA ASIOINTIPALVELUILLE

- Suomi.fi-tunnistuksen tietoturvaan on tulossa kovennuksia uuteen ympäristöön siirryttäessä
  - Muutokset ovat testattavissa asiakastestiympäristössä (4.9. julkaistu [tiedote](#))
  - Asiakastilaisuuden 25.11. [materiaali](#)
  - 1.12. julkaistu [tiedote](#)
- Lisätietoa: [tunnistus-kayttoonotot@dvv.fi](mailto:tunnistus-kayttoonotot@dvv.fi)
- Asiointipalveluilla kaksi vaihtoehtoa uuteen ympäristöön siirtymisen osalta (ks. kuva).
- Marraskuun kokonaistunnistusmäärä oli n. 13,2M (Lokakuu: 13,5M)

## Aikataulu

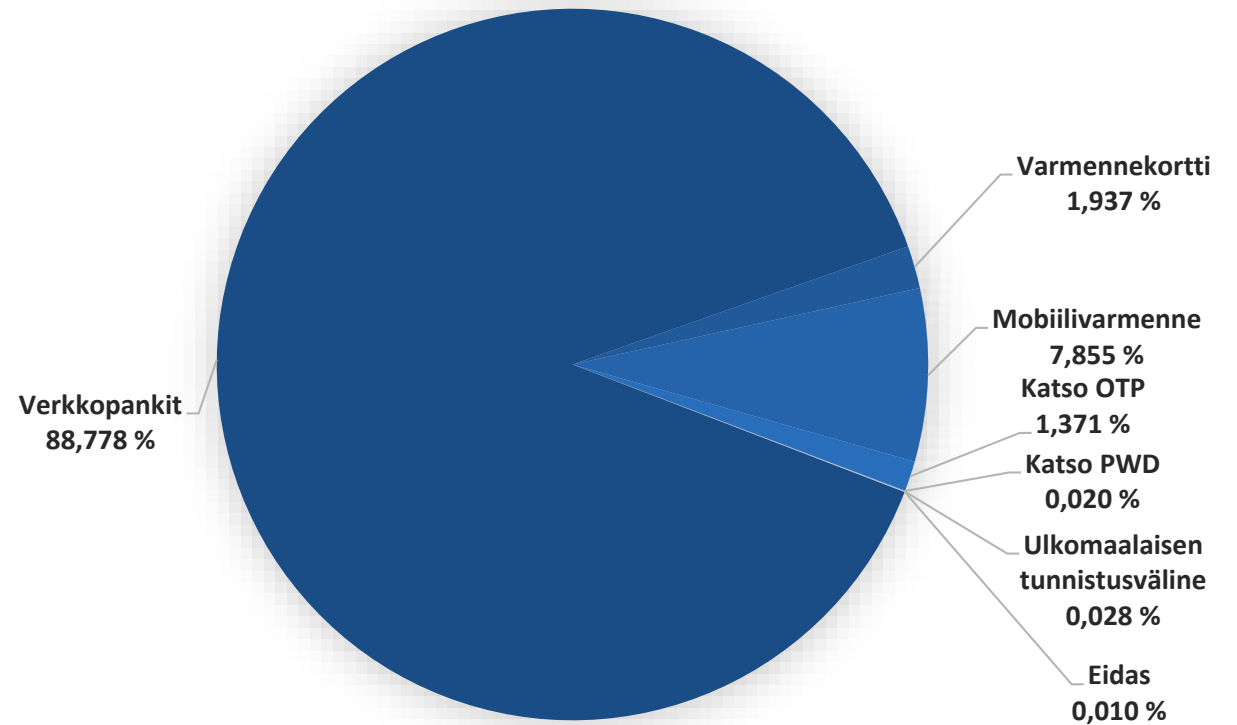




# Suomi.fi-tunnistuksen tapahtumamäärät 11-2020

Tunnistusvälineet	11/2020
Verkkopankit	11673124
Varmennekortti	254751
Mobiilivarmenne	1032829
Katso OTP	180301
Katso PWD	2588
Ulkomaalaisen tunnistusväline	3705
Eidas	1376
<b>Tapahtumat yhteensä</b>	<b>13148674</b>

Tunnistusvälineet 11/2020

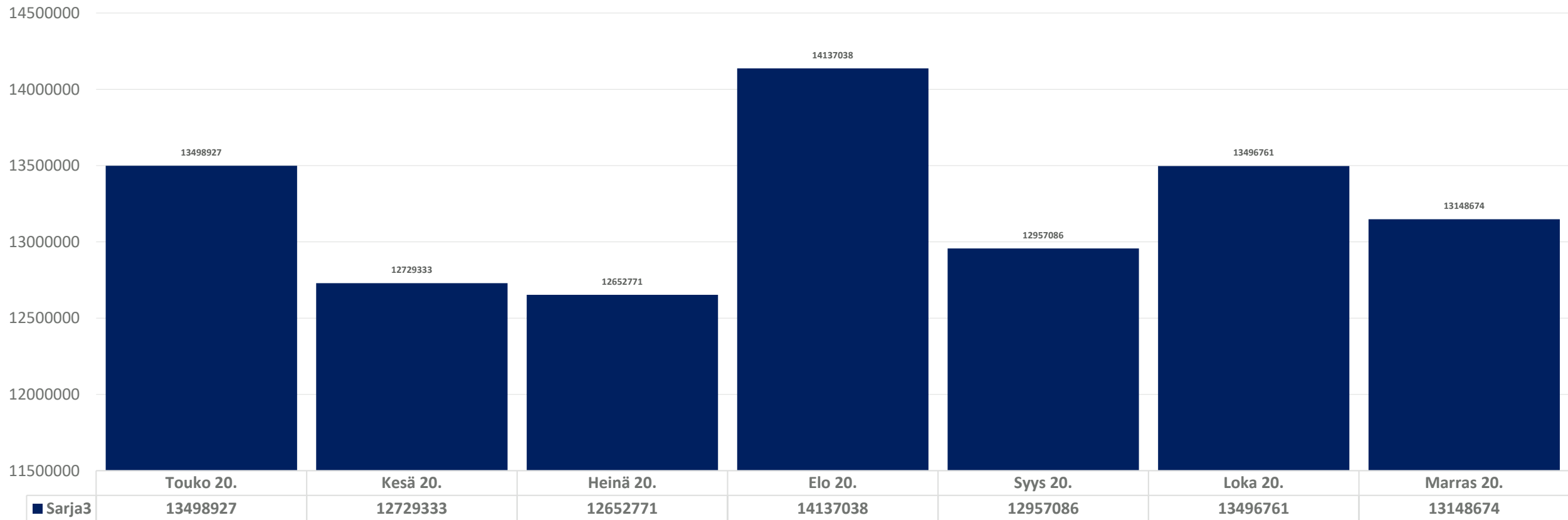






# Suomi.fi-tunnistus

## Tunnistustapahtumat viim. 6 kk.





# Suomi.fi-palveluväylä

kehityspäällikkö Atte Pirtilä

# Suomi.fi-palveluväylä 2020

## KEHITTÄMINEN

- Versio 6.25.0 julkaistiin 27.11.2020
  - Ubuntu 20.04 LTS tuki
  - <https://confluence.niis.org/display/XRDKB/X-Road+v6.25.0+Release+Notes>
- Versio 7 beta julkaistaan joulukuun lopulla
  - Docker-kontti testausta varten.
- Oma kehitys
  - Esimerkkihallintaskriptien kehittäminen Liityntäpalvelimen määrittelyyn ja hallintaan, tarkentunut julkaisuaikataulu 1/2021.
  - ”Sidecar”- Docker-kontitettu liityntäpalvelin, joka on liitettävissä palvelun kylkeen ohjelmistokomponenttina, tarkentunut julkaisuaikataulu 1/2021
    - Nämä kaksi yllä mainittua tuotteistetaan yhdessä Q1/2021. Syy tähän, että asiakkaat haluavat AWS-esimerkkitoteutukset skriptien kanssa.
  - Palvelumuotoilutyöpajat on pidetty liittyen liityntäkatalogiin tulevan ominaisuuden ’Lupa käyttää liityntää’ osalta. Lisäksi liittymisprosessin palvelumuotoilu on alkanut.

## Käyttönotot

- Tasaisesti uusia liityntöjä ja alijärjestelmiä
- Asiakaskysely tekeillä
- Paljon sidosryhmäkommunikaatiota eri tahojen kanssa

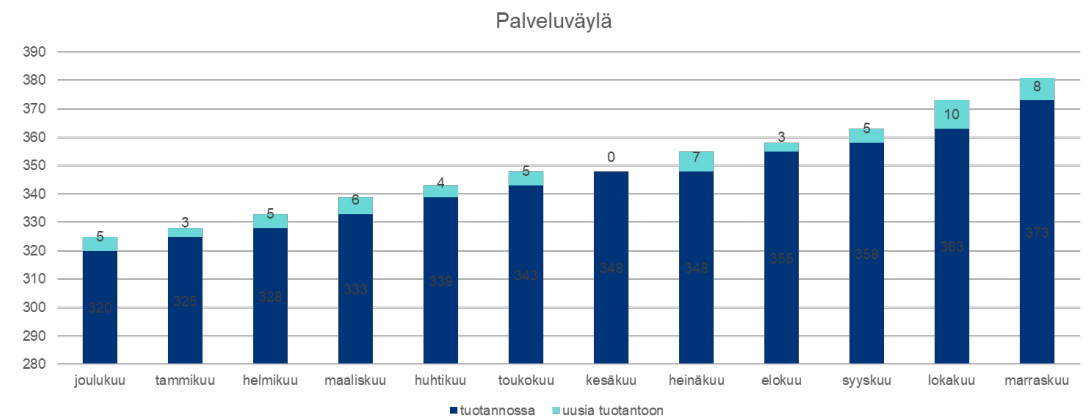
## TUOTANTO

V 6.25.0  
tuotantoaikataulu

Dev: 13.1.2021

TEST: 20.1.2021

FI: 3.2.2021





# Suomi.fi-palvelutietovaranto

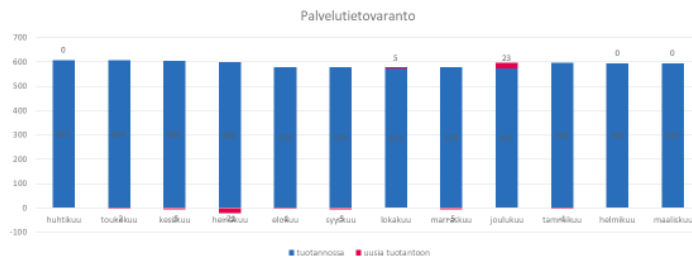
kehityspäällikkö Jari Suhonen

# Suomi.fi-palvelutietovaranto

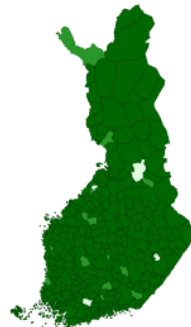
## KEHITTÄMINEN

- 16.11. julkaistu muutoksia mm. kuvausten automaattiseen arkistoitumiseen, käyttöliittymän käytettävyyteen. Samalla julkaistu apteekkien tiedot PTV:ssa.
- Aurora-hankkeen yhteydessä kehitämme PTVn palvelukuvausten AI-avusteista metatietojen suosittelua. Tämän tarkoituksena on yhtenäistää kuvausten kuvailutietoja (koodistot, asiasanat).
- JHS200 palveluluokituksen ja PTV:n koodistojen mäppäystyö etenee, tavoitteena julkaista tämän vuoden puolella.
- Palvelutietovarannon pidemmän ajan kehitysideoista arviointikysely ja työpaja pidetty.

## Suomi.fi-palvelutietovaranto



PTV-käyttöönottojen tilanne  
– kunnat, kuntayhtymät ja sairaanhoitopiirit



Suomi.fi-palvelutietovaranto	huhtikuu	toukokuu	kesäkuu	heinäkuu	elokuu	syyskuu	lokakuu	marraskuu	joulukuu	tammikuu	helmikuu	maaliskuu
tuotannossa	607	607	605	600	579	578	573	578	573	596	595	595
uusia tuotantoon	0	-2	-5	-21	-1	-5	5	-5	23	-1	0	0
käyttöönottoja	211	225	218	239	257	268	269	270	272	253	255	257
uusia aloitettuja	0	8	8	8	11	11	6	2	7	2	2	2
yht. tuotanto	607	605	600	579	578	573	578	573	596	595	595	595

## TUOTANTO

### Tapahtumatilastot

- Palvelupaikkoja: ~ 25 000 kpl.
- Organisaatioita, jotka kuvanneet palveluja PTV:oon 742.
- Kuvatut asiointikanavat ~44 600 kpl.



# Suomi.fi-verkkopalvelu

kehityspäällikkö Jari Suhonen

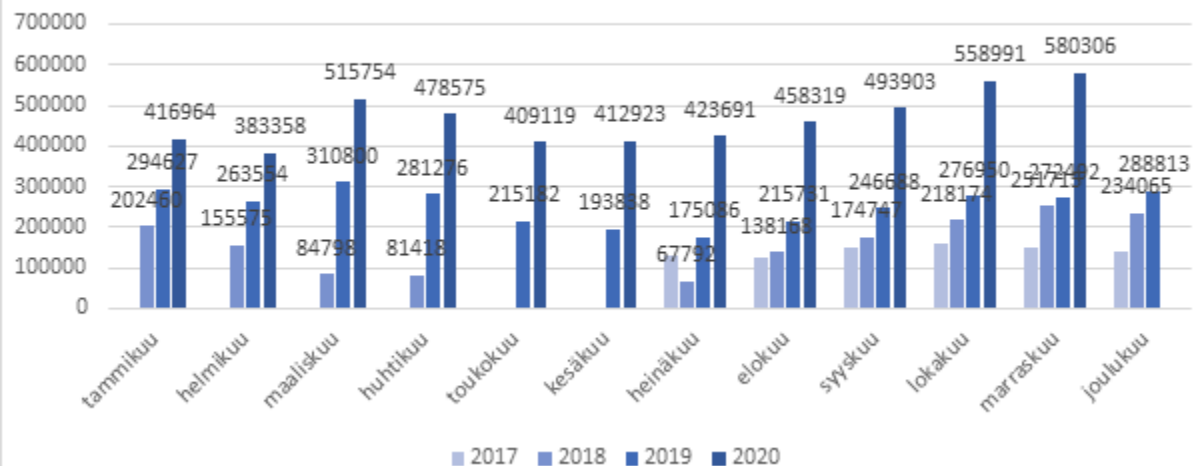


# Suomi.fi-verkkopalvelu

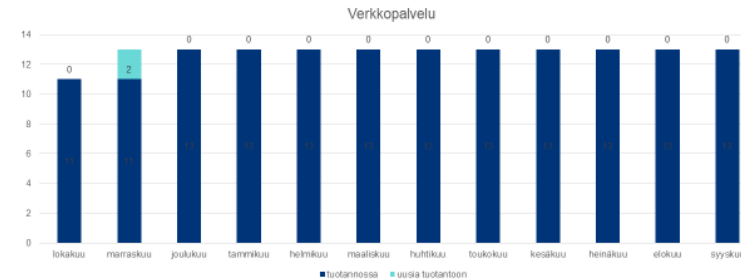
## KEHITTÄMINEN

- Tietojen ilmoittaminen VTJ:ään julkaistu ja yrityspuolen lupahakua parannettu.
- Uutena kehityskokonaisuutena loppuvuodelle elämäntilannelähtöiset polut. Suomi.fi:n sisältöä ja Palvelutietovarannosta haettavat palvelu- ja kanavakuvaukset tarjotaan käyttäjille helpommin, polkumaisesti etenevillä näkymillä. Uutta konseptia kokeillaan avo-/avioerotilanteeseen liittyvällä kokonaisuudella, tämä on Suomi.fi:n suosituin tietosisältökokonaisuus.
- Seuraavana elämäntapahtumalähtöisenä palvelupolkuna tietomurron uhrille tarjottavat palvelut.

Suomi.fi - uniikit kävijät (tuotanto)



Suomi.fi-verkkopalvelu



Suomi.fi-verkkopalvelu	lokakuu	marraskuu	joulukuu	tammikuu	helmikuu	maaliskuu	huhtikuu	toukokuu	kesäkuu	heinäkuu	elokuu	syyskuu
tuotannossa	11	11	13	13	13	13	13	13	13	13	13	13
uusia tuotantoon	0	2	0	0	0	0	0	0	0	0	0	0
käyttöönnottoja	16	16	14	14	14	14	14	14	14	14	NA	NA
uusia aloitettuja	0	0	0	0	0	0	0	0	0	0	0	0
yht tuotanto	11	13	13	13	13	13	13	13	13	13	13	13

Verkkopalvelun siirto pilveen johtanut muutaman rekisterin toimimattomuuteen, korjaukset käynnissä





# Suomi.fi-maksut

taloushallintoasiantuntija Anni Koskinen





# Suomi.fi-maksut palvelu

## KEHITTÄMINEN

- Millaista Maksut-palvelun kehittäminen on? Julkaisuja 3 viikon välein, mutta suurin osa muutoksista ovat sellaisia mitkä eivät suoraan vaikuta esimerkiksi Suomi.fi-maksut palvelun asiakasorganisaatioihin tai loppukäyttäjiin (esim. teknisen alustan muutokset). Nykyisillä muutoksilla pyritään mahdollistamaan tulevaisuudessa palvelun ketterämpi kehitys ja toimintavarmuus.
- Suomi.fi-maksut palvelun tilastot on julkaistu Valtiokonttorin [verkkosivuilla](#)

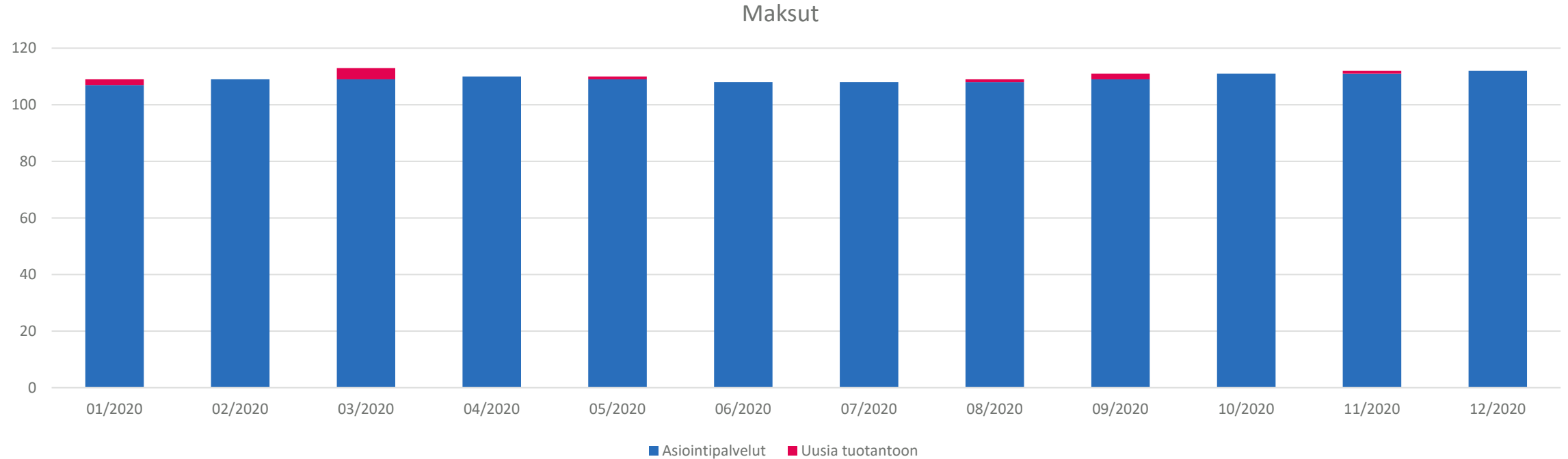
## ROAD MAP

- Tarvetta yrityslaskutus-maksutavalle seurataan. Toteutusta edistetään vasta, kun käyttötapauksia ilmenee.
- Saavutettavuusvaatimukset viety tuotantoon 8.12.2020.
- Osuuspankin verkkomaksupainikkeen muutokset arvioitu Q1/2021, mutta tuotannossa viimeistään 09/2021.
- Muutoksia kauppiasportaalin Excel-raportointiin (maksunpalautusten raportointi) 2021.

## PALVELUN KÄYTTÖÖNOTOT

- Vuonna 2020 uusien käyttöönottojen lukumäärä on ollut maltillinen.
- Maksut-palvelun asiointipalveluiden irtisanomiset liittyvät pääasiassa kauppiastunnusten yhdistämisiin (eli organisaatiot keskittävät palvelunsa yhden kauppiastunnuksen alle)

# Suomi.fi-maksut käyttöönnotot

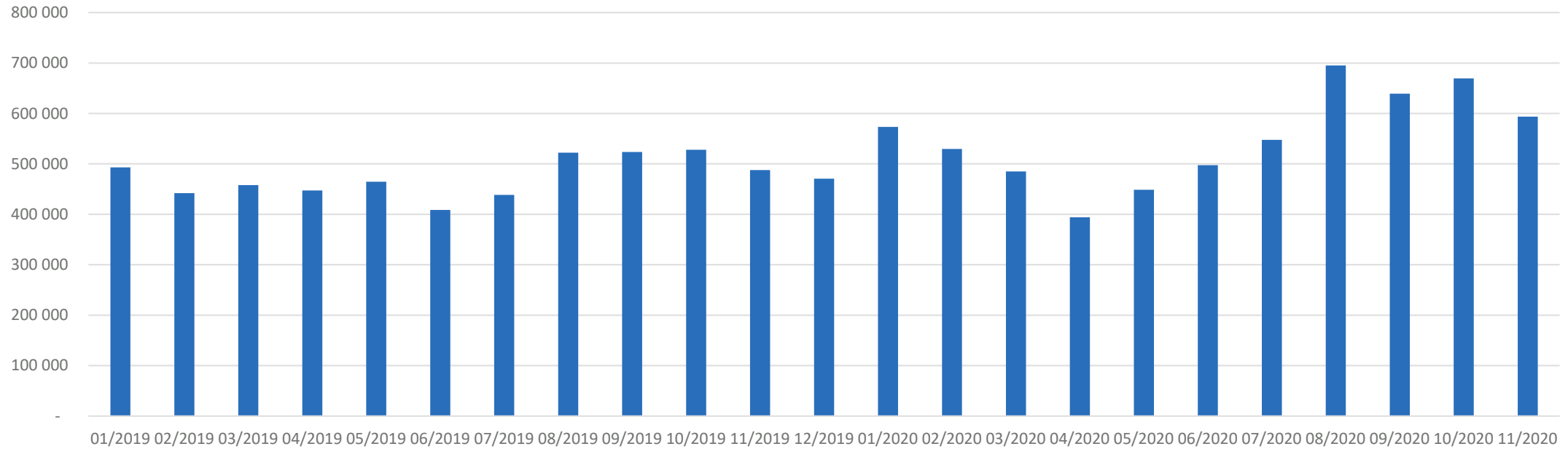


## Raportoitu asiointipalveluiden määrä

	01/2020	02/2020	03/2020	04/2020	05/2020	06/2020	07/2020	08/2020	09/2020	10/2020	11/2020	12/2020
<b>Suomi.fi -maksut</b>												
Asiakasorganisaatiot	65	66	66	68	68	69	67	67	68	70	70	70
Uusia tuotantoon	1	0	2	0	1	-2	0	1	2			
<b>Asiakasorganisaatiot yhteensä</b>	<b>66</b>	<b>66</b>	<b>68</b>	<b>68</b>	<b>69</b>	<b>67</b>	<b>67</b>	<b>68</b>	<b>70</b>	<b>70</b>	<b>70</b>	<b>70</b>
Asiointipalvelut	107	109	109	110	109	108	108	108	109	111	111	112
Uusia tuotantoon	2	0	4	0	1	0	0	1	2		1	
Irtisanotut kauppiastunnukset			-3	-1	-2							
<b>Asiointipalvelut yhteensä</b>	<b>109</b>	<b>109</b>	<b>113</b>	<b>110</b>	<b>110</b>	<b>108</b>	<b>108</b>	<b>109</b>	<b>111</b>	<b>111</b>	<b>112</b>	<b>112</b>

# Suomi.fi-maksut palvelun käyttö 01/2019-11/2020

Tapahtumat yhteensä, kpl



Raportoitu maksutapahtumien lukumäärä viimeiset 12 kk

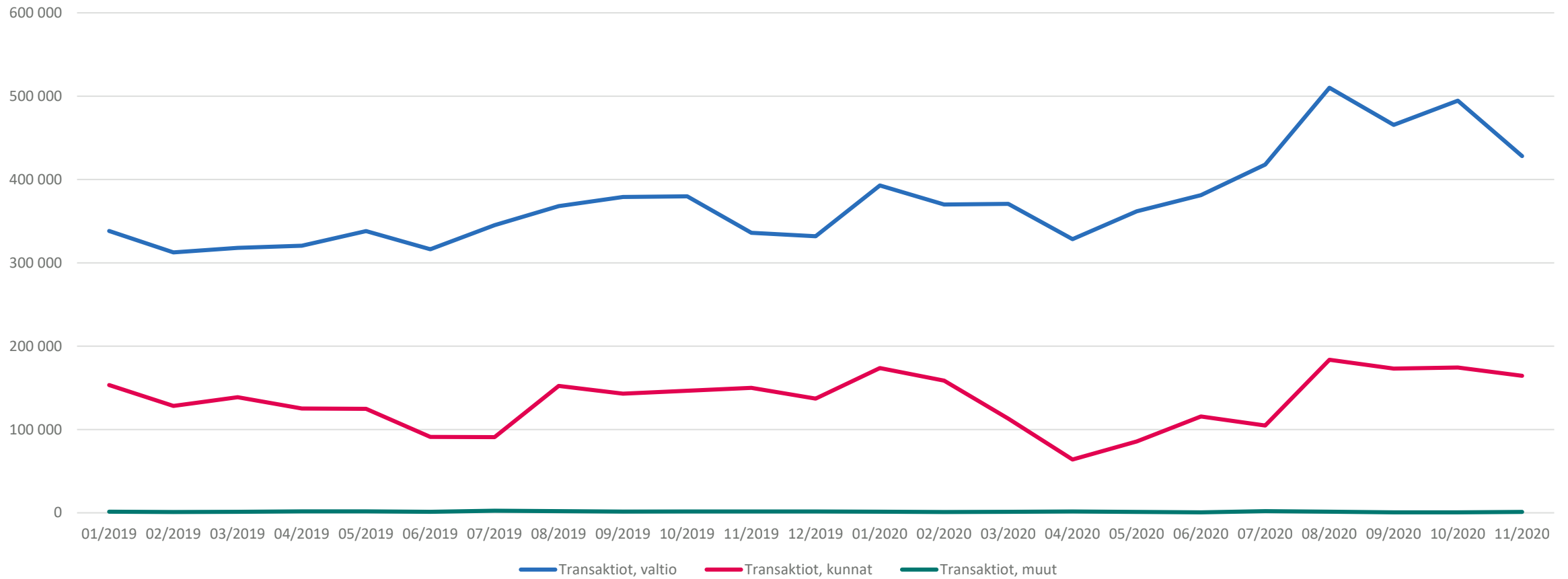
Suomi.fi -maksut	12/2019	01/2020	02/2020	03/2020	04/2020	05/2020	06/2020	07/2020	08/2020	09/2020	10/2020	11/2020
Tapahtumat, kpl	470 510	573 265	529 586	484 997	394 015	448 601	497 536	547 739	695 141	639 190	669 466	593 722



# Suomi.fi-maksut palvelun käyttö 01/2019-11/2020

## Valtio, kunnat ja muut

Tapahtumat kpl





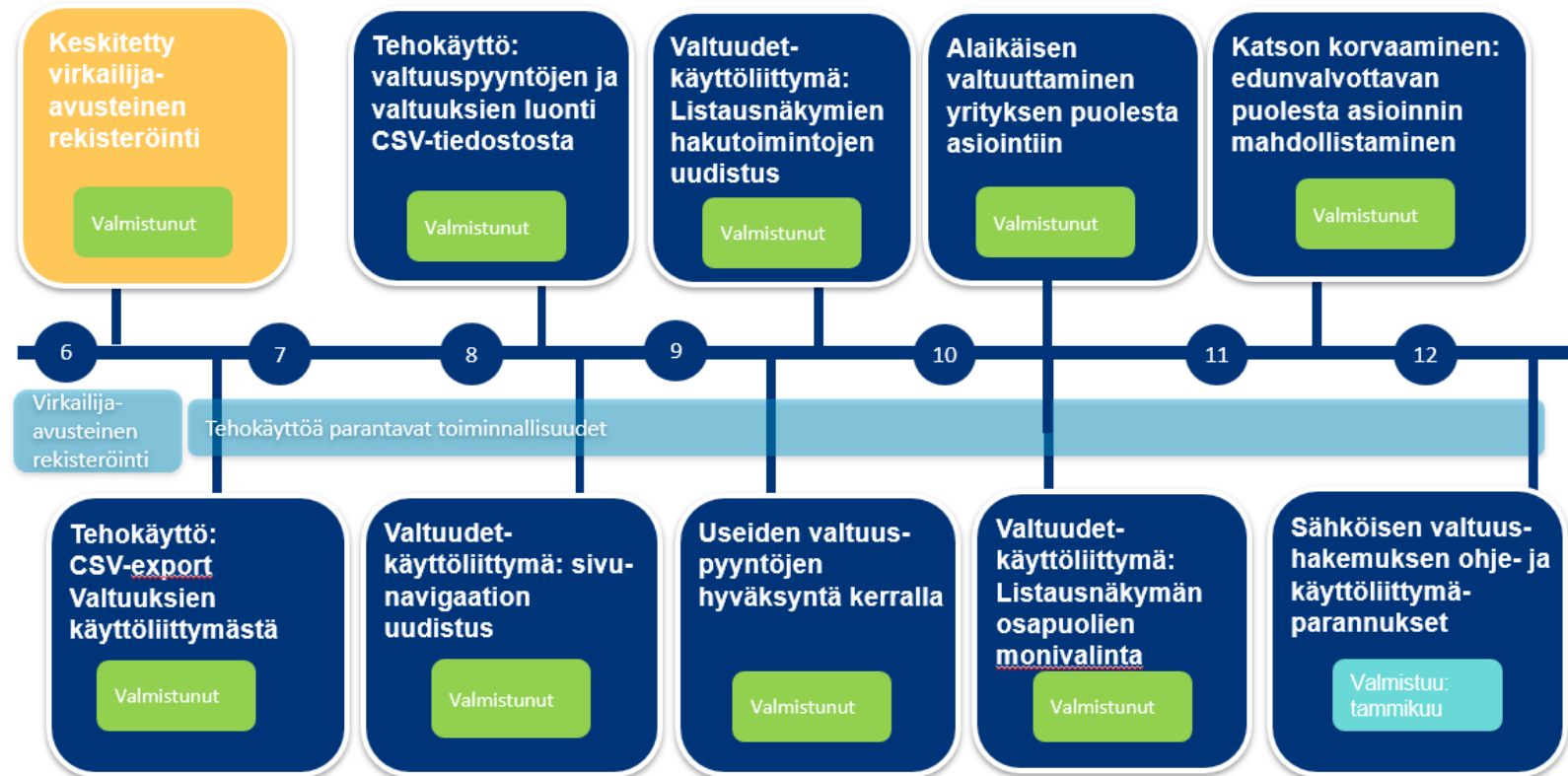
# Suomi.fi-valtuudet

Asiantuntija Risto Ollikainen

# Suomi.fi-valtuudet 9.12.2020

## KEHITTÄMINEN

- Valtuudet siirtyy uuteen tuotantoympäristöön Q1/2021
- Kaikkien palveluväylää käyttävien asiointipalveluiden tulee tehdä palomuriavaukset vastaamaan Valtuuksien liityntäpalvelimien uusia ip-osoitteita.
- Katso tiedotteet:
  - [Valtuudet: 19.11.2020 Tiedote](#) tuotantoympäristön asiakkaille rajapintapalveluiden yhteyspisteiden muutoksista.
  - [Suomi.fi-valtuuksien IP-osoitteet muuttuvat](#) – Huolehdi uusien IP-osoitteiden palomuriavauksesta vuoden loppuun mennessä.
- KATSOsta siirtymisen ohjeita, linkit asiointipalveluiden ohjeisiin, usein kysytyt kysymykset yms. löytyvät täältä <https://dvv.fi/siirrykatsosta>



## KÄYTTÖÖNOTOT Katsosta siirtymisen osalta

Asiointipalvelu vastaa palvelunsa siirtymisen suunnittelusta, toteutuksesta sekä muutoksen viestinnästä asiakkailleen ja loppukäyttäjilleen

- Katsoa hyödyntäviä aktiivisia asiointipalveluita 31 kpl
- Katsosta Valtuudet-palveluun siirtyvät asiointipalvelut:
  - Tuotannossa 83 kpl

## TUOTANTO

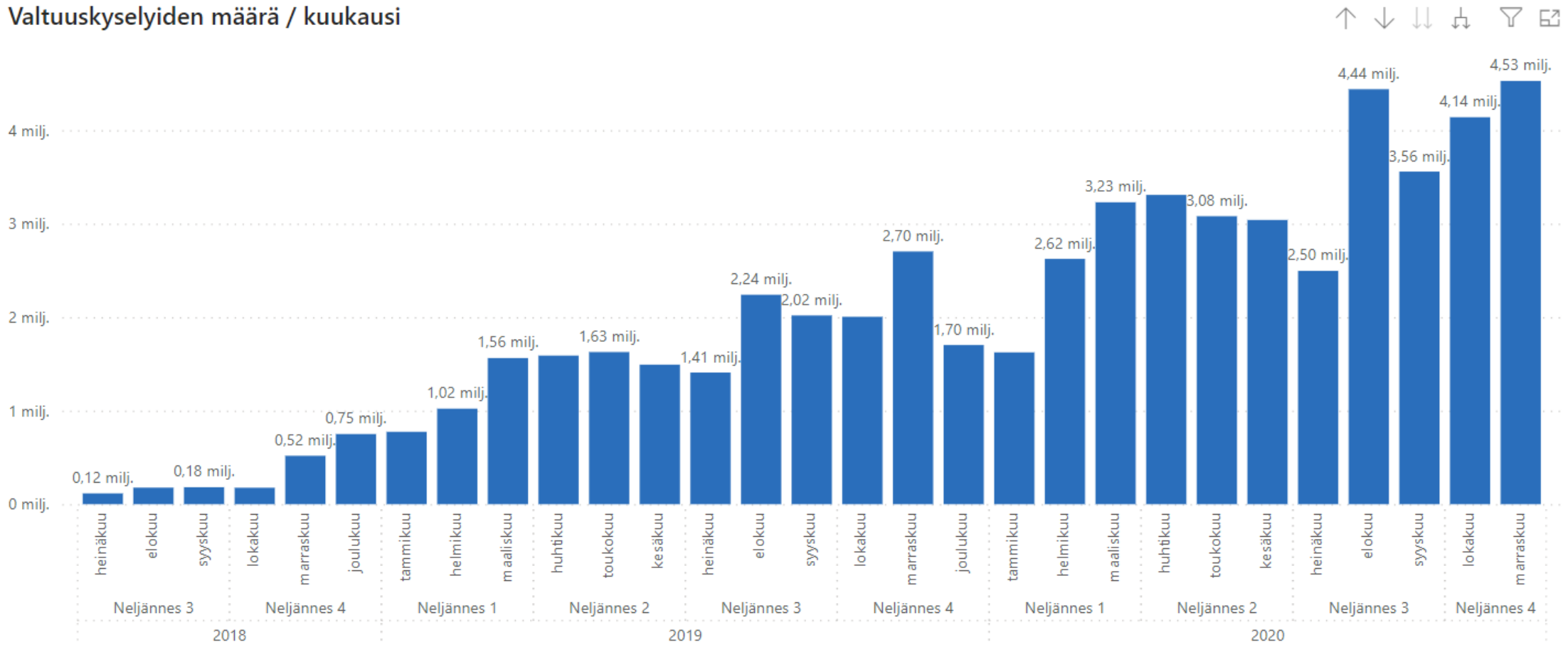
- Valtuuskyselyiden määrä 11/2020: **n. 4,53 milj. kpl**
- Valtuusrekisterissä vahvistettuja valtuuksia yht: **n. 15,5 milj. kpl**



# Suomi.fi-valtuudet: valtuuskyselyt = puolesta asioinnit

- Valtuuskyselyitä tehtiin marraskuussa 2020 noin 4,53 miljoonaa kpl (10/2020: 4,14M)
- Katsosta pois siirtyminen tulee edelleen kasvattamaan valtuuskyselyitä

Valtuuskyselyiden määrä / kuukausi

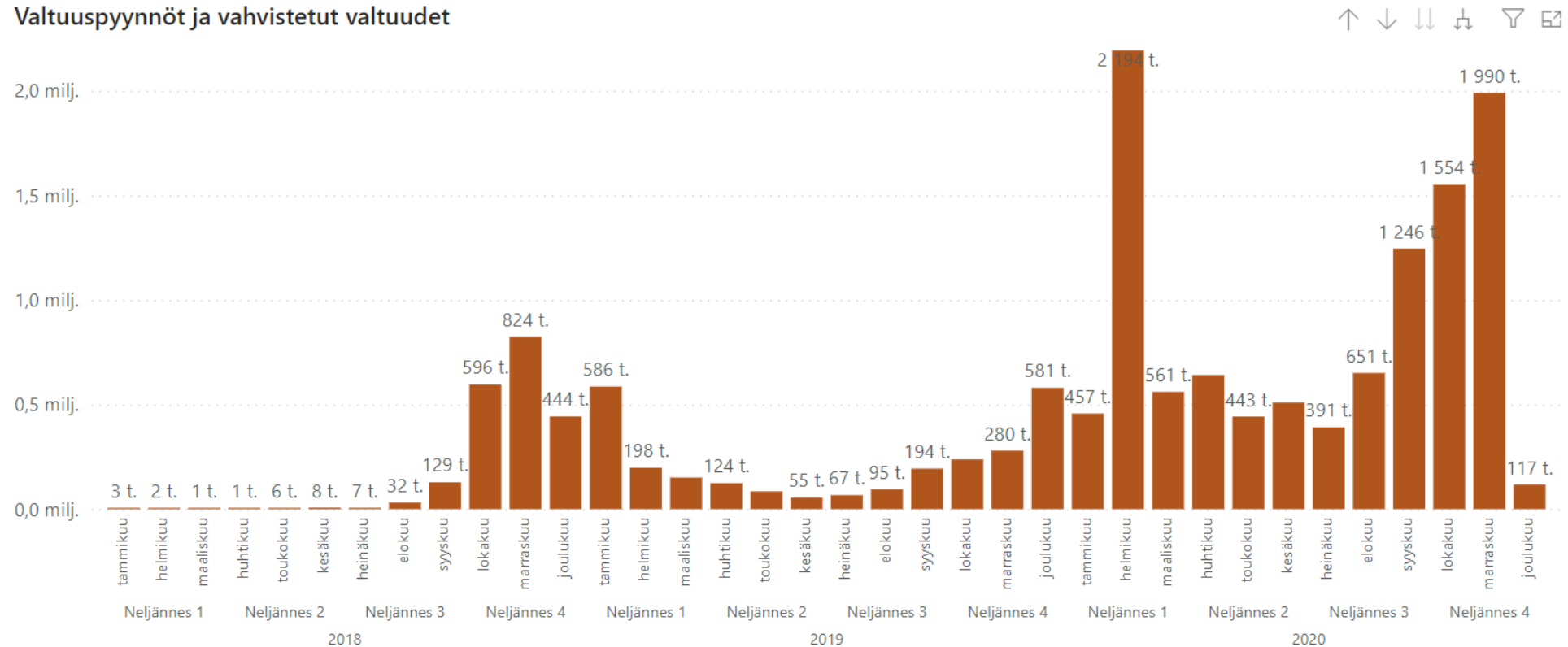




# Suomi.fi-valtuudet: Valtuusrekisteriin vahvistettujen valtuuksien määrä

- Marraskuun 2020 loppuun mennessä valtuusrekisteriin oli luotu noin 15,3 miljoonaa valtuutta asioida joko yritysten tai henkilöiden puolesta (10/2020: 13,4M).
- Marraskuussa tehtiin n. 2M uutta valtuutta/valtuuspyyntöä
- Helmikuun voimakas piikki johtui erityisesti Veron palveluissa käytettyjen valtuutusten voimakkaasta kasvusta.
- Valtuuksien määrän odotetaan edelleen kasvavan voimakkaasti Katso-siirtymisen edistyessä.

Valtuuspyynnöt ja vahvistetut valtuudet





# Peruslähtökohdat Katsosta Suomi.fi-palveluihin siirtymisessä

- **Valtuudet tulee tehdä Suomi.fi-valtuuksiin** - Katsossa nyt olevat valtuudet EIVÄT siirry uuteen palveluun.
- Suomi.fi-palveluiden ja viranomaisten asiointipalveluiden käyttämiseksi **ei tarvita erillisiä tunnuksia** – käyttäjä tunnistautuu aina vahvasti omilla henkilökohtaisilla tunnistusvälineillään.
  - pankkitunnisteet,
  - mobiilivarmenne
  - poliisin myöntämä henkilökortti
  - Digi – ja väestötietoviraston myöntämä toimikortti esimerkiksi organisaatio- tai sotekortti



Suomi.fi-valtuudet



Suomi.fi-valtuudet  
Virkailijavaltuuttamispalvelu



Suomi.fi-tunnistus

Valitse tunnistustapa



Varmennekortti



Mobiilivarmenne



Osuuspankki

Nordea

Nordea



Danske Bank

Handelsbanken

Handelsbanken



Ålandsbanken

S-Pankki

S-Pankki

Aktia

Aktia



POP Pankki



Säästöpankki

omacp

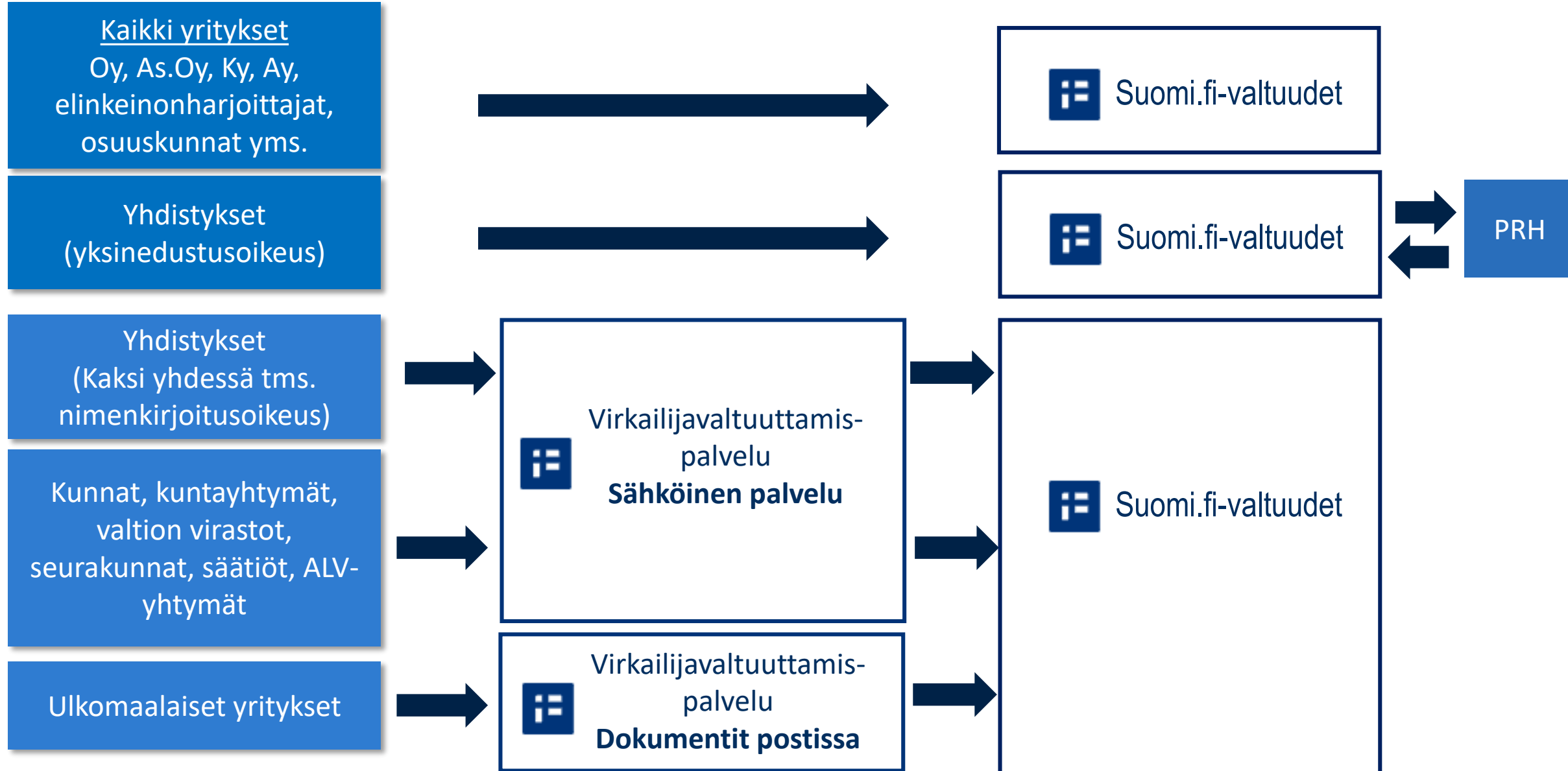
Oma Säästöpankki



Finnish Authenticator -  
sovellus

Ulkomaalaisen tunnistuspalvelu

# Miten eri organisaatiot saavat valtuudet tehtyä Valtuudet-palveluun



# Lisätietoja tarvittavista valtuuksista löytyy asiointipalveluiden sivuilta

**[Yritys.tunnistus.fi](https://www.yritystunnistus.fi) –sivulla on kooste linkeistä asiointipalveluiden ohjesivuille**

*Katso-tunnistaminen ja -valtuuttaminen päättyvät vaiheittain ja kukin viranomaisen tiedottaa muutoksista omien asiointipalveluidensa osalta.*

*Saat tarkempia tietoja muutosten ajankohdista ja tarvittavista toimenpiteistä kunkin asiointipalvelua tarjoavan viranomaisen sivuilta:*

- [Kela](#)
- [Tulli](#)
- [Tulorekisteri](#)
- [Verohallinto](#)
- [KEHA/TE-palvelut](#)
- [Työ- ja elinkeinoministeriö](#)
- [Keva](#)



# Kiitos osallistujille!

- Tilaisuuden aineisto löytyy osoitteesta [dvv.fi/suomi.fi-infot](https://dvv.fi/suomi.fi-infot).
- Seuraava Suomi.fi-info järjestetään keskiviikkona 13. tammikuuta 2021 Teamsissa. Kevään aikataulu ja linkit infoihin löytyy osoitteesta [dvv.fi/suomi.fi-infot](https://dvv.fi/suomi.fi-infot)
- Leppoisaa joulunodotusta!