

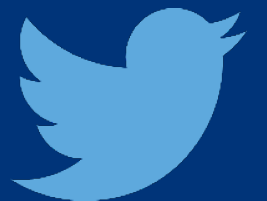


# Suomi.fi-info 10.3.2020

## Info alkaa klo 9

- Varmistathan, että mikrofonisi on kiinni.
- Jätä puheenvuoropyyntösi kommenttikenttään.  
Voit myös kirjoittaa kommenttisi tai kysymyksesi.
- Valitettavasti emme pysty auttamaan teknisissä ongelmissa.  
Tarkista ensin omat asetukset.
- Kevään Suomi.fi-infojen aikataulu: [dvv.fi/suomi.fi-infot](https://dvv.fi/suomi.fi-infot).

@suomifi





# Suomi.fi-häiriöviestintä

- Suomi.fi-palveluiden häiriöistä viestitään
  - Dvv.fin verkkosivuilta
  - Suomi.fi-palveluiden häiriöiden postituslistalla
  - Suomi.fi-verkkopalvelussa
  - Suomi.fi-somessa
- Suomi.fi-häiriöiden postituslistalle pääsee lähettämällä sähköpostia osoitteeseen: [suomi.fi-palvelupiste@dvv.fi](mailto:suomi.fi-palvelupiste@dvv.fi)
  - Kirjoita otsikkokenttään häiriötiedotteen tilaus
  - Ilmoita, mistä Suomi.fi-palveluista haluat häiriötiedotteet
- RSS-syötteen tilauspainike löytyy osoitteesta [dvv.fi/organisaatioasiakkaat](https://dvv.fi/organisaatioasiakkaat) sivun alalaidasta



# Tilaisuuden sisältö

- Viestit
- Tunnistus
- Palvelutietovaranto
- Suomi.fi-verkkopalvelu
- Palveluväylä
- Valtuudet
- Tilaisuus päättyy



Suomi.fi-viestit



# Suomi.fi-viestit + mobiilisovellus

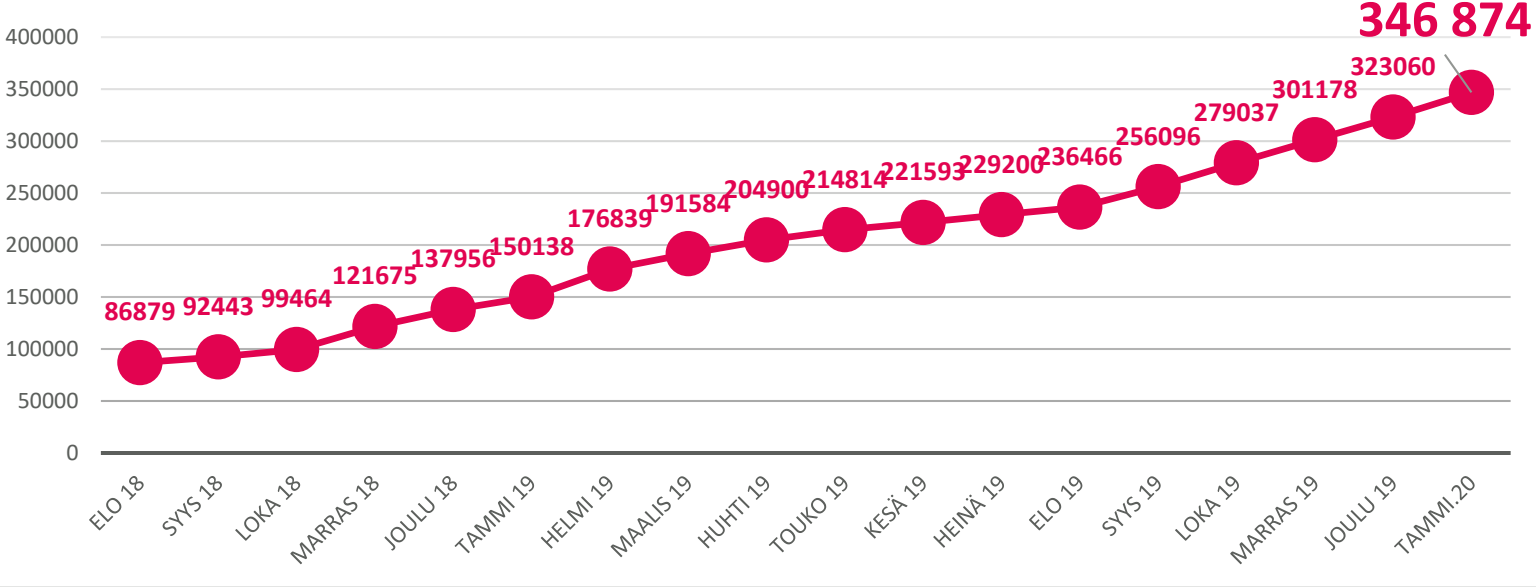
- Konseptointi aloitettu. Tavoitteena kirkastaa palvelun suunta.
- TKJ-kilpailutus edistyy. Lähiaikoina julkaisu.
- Loppukäyttäjälle suunnatussa heräteviestissä lähettäjäorganisaation nimi ja tieto siitä onko normaali viesti vai todisteellinen tiedoksianto. Tavoite valmistumiseen Q1/2020
- Ajankohtaista: Arkkitehtuurin uudistaminen (REST) ja Pilvisiirtymän suunnittelu Pienten yritysten viestis mobiiliin on hyväksymistestauksessa ja valmistumassa Q1/2020
- Q1 keskitytty perusparannuksiin kehityksessä

	Asiointitili	Viestit	Yhteensä
Valtion virastot	6	5	<b>11</b>
Kunta	126	10	<b>136</b>
Kuntayhtymä yms.	15	0	<b>15</b>
Seurakunnat	4	0	<b>4</b>
Muut	2	2	<b>4</b>
<b>Yhteensä</b>	<b>153</b>	<b>17</b>	<b>170</b>

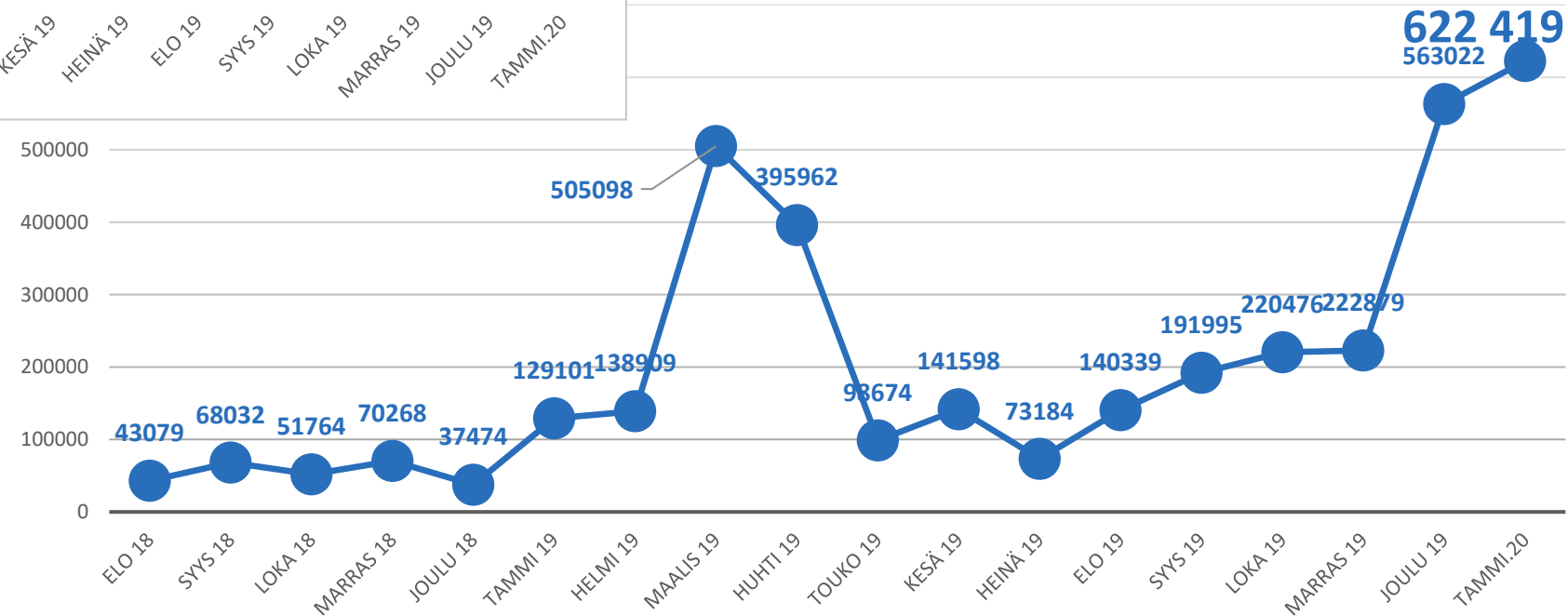


# Suomi.fi-viestit käyttötilastot

## Käyttäjiä yhteensä



## Viranomaisten lähetykset (lkm/kk)





# Suomi.fi -mobiilisovellus käyttötilastot

AIKA	VIESTEJÄ VASTAANOTTANEET KÄYTTÄJÄT			UUDET KÄYTTÄJÄT PER KUUKAUSI			KÄYTTÄJÄN LÄHETTÄMÄT VIESTIT		KUSTANUS-SÄÄSTÖ €	LATAUKSET (KUM.) / TÄHTILUOKITUS / ARVIOIDEN MÄÄRÄ SOVELLUSKAUPASSA	
	Kuukausi	Android	iOS	Yht/kk	Android	iOS	Yht (kum.)	Android		iOS	Google Play Store
Heinäkuu 2019	24800	6900	31700	4095	1042	120666	33	11	352	89585/3,7/673	29163/3,5/93
Elokuu 2019	26800	7900	34700	4309	1084	126059	56	33	712	95485/3,9*/640	31003**/3,5/94
Syyskuu 2019	28800	8300	37100	4846	1433	132338	50	37	696	103200/3,8/710	32214**/3,5/98
Lokakuu 2019	27200	7600	34800	5411	1685	139434	61	43	832	110204/3,8/763	33614/3,5/102
Marraskuu 2019	29600	9000	38600	5969	2068	147471	83	55	1104	118040/3,8/808	35464/3,5/109**
Joulukuu 2019	38300	13600	51900*	6776	2233	156480	109	48	1256	126853/4,0/885	37247/3,5/110**
Tammikuu 2020	46300	17800	64100*	8361	2834	167675*	181	87	2144	136838*/3,8/955	39767*/3,6/121



Suomi.fi-tunnistus





# Suomi.fi-tunnistus

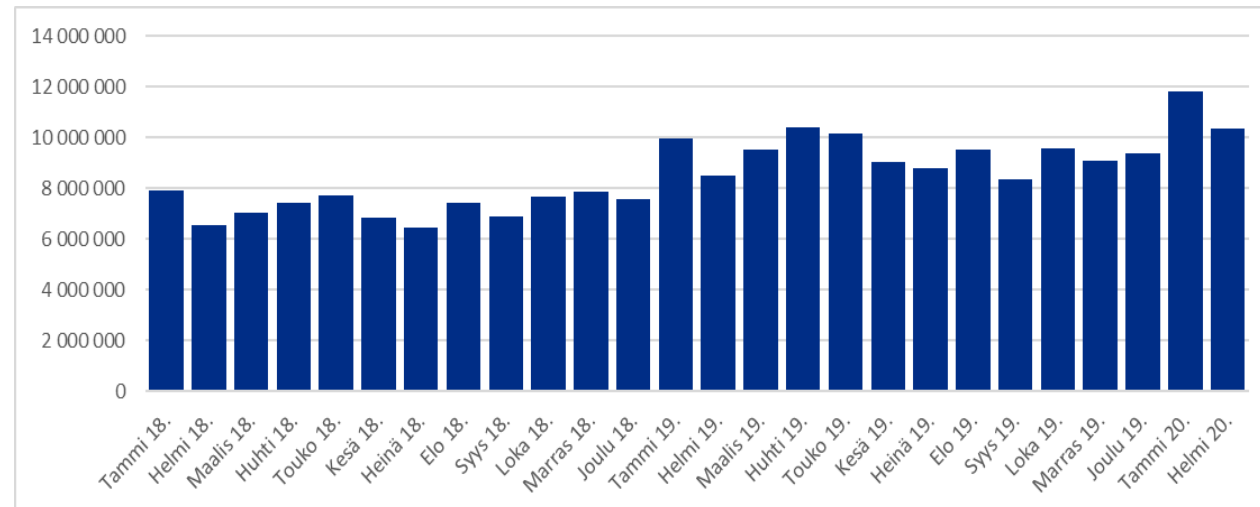
## KEHITTÄMINEN

- **eIDAS**
  - Viron tuki julkaistiin viime viikolla ke 4.3, Italia tulossa tuetuksi maaliskuun lopussa
  - Saksalaisella henkilökortilla on voinut tunnistautua suomalaisiin asiointipalveluihin 6.2.2019 alkaen
- **Ulkomaalaisten tunnistuspalvelu: DVV** on hankkinut palvelun, joka mahdollistaa ulkomaalaisten tunnistamisen siinä laajuudessa, kuin Katso-palvelu on tähän mennessä mahdollistanut. Käyttöönotto käynnissä. Palvelu julkaistaan keväällä-kesällä 2020 Suomi.fi-valtuuksien aikataulun mukaisesti.

## AJANKOHTAISTA ASIOINTIPALVELUILLE

- **Kovennuksia tulossa Suomi.fi-tunnistuksen tietoturvaan**
  - Tiedon suojaus ja salausalgoritmit yhdenmukaistetaan eIDAS-asetuksen ja tunnistamisen kansallisten määräysten mukaiseksi. Tietoturvatommien algoritmien (SHA1) käyttö estetään ja salauksen vahvuuden minimipituus määritellään uudelleen. Lue tiedote [täältä](#)

## TUOTANTO



Tilastot <https://palveluhallinta.suomi.fi/fi/tilastot/etusivu>



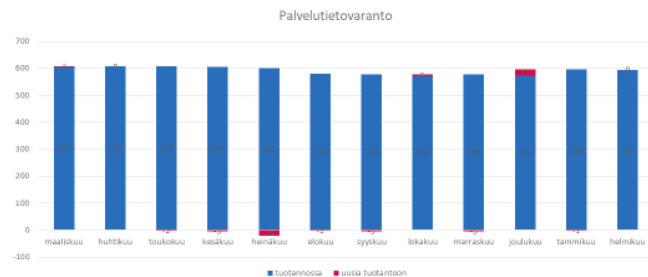
# Suomi.fi-palvelutietovaranto

# Suomi.fi-palvelutietovaranto

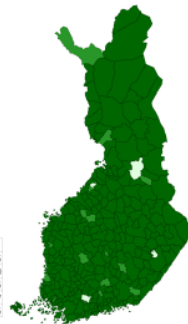
## KEHITTÄMINEN

- Verkkokoulu Palvelutietovarannosta (PTV-ajokortti) organisaatioiden tietohallinnolle ja PTV-käyttäjille julkaistu tammikuussa <https://www.eoppiva.fi/koulutukset/PTV-ajokortti/>
- Helmikuussa (10.2) julkaistu rajapintaversio 11 ja ylläpitokäyttöliittymään avustettu aukioloaikojen (toimipisteiden) syöttäminen.
- AuroraAI toimeenpanovaiheen esiselvitys alkanut, PTV:n hyödyntäminen yhtenä kokonaisuutena

## KÄY Palvelutietovarannon käyttöönotot



PTV-käyttöönottojen tilanne  
– kunnat, kuntayhtymät ja sairaanhoitopiirit



Suomi.fi-palvelutietovaranto	maaliskuu	huhtikuu	toukokuu	kesäkuu	heinäkuu	elokuu	syyskuu	lokakuu	marraskuu	joulukuu	tammikuu	helmikuu
tuotannossa	605	607	607	605	600	579	578	573	578	573	596	595
uusia tuotantoon	2	0	-2	-5	-21	-1	-5	5	-5	23	-1	0
käyttöönottoja	214	211	225	218	239	257	268	269	270	272	253	255
uusia aloitettuja	0	0	8	8	8	11	11	6	2	7	7	7
yht tuotanto	607	607	605	600	579	578	573	578	573	596	595	595

## TUOTANTO

### Tapahtumatilastot

- Palvelupaikkoja: ~ 25 000 kpl.
- Palvelun ja palvelupaikan eri yhdistelmiä: ~95 000 kpl.
- Kaikki asiointikanavat yhteensä: ~140 000 kpl.

### SLA

- 7/19 99,752%
- 8/19 97,180%
- 9/19 92,161%
- 10/19 99,874%
- 11/19 99,807%
- 12/19 99,320%
- 1/20 98,673%



# Suomi.fi-verkkopalvelu



# Suomi.fi-verkkopalvelu

## KEHITTÄMINEN

- PTV tietojen nopeampi päivittyminen Verkkopalveluun tuotannossa.
- Palautteen antaminen PTV-kuvauksista toteutettu. Julkaisu tulossa.
- Verkkopalvelun pilvimigraatio loppusuoralla. Osa Rekisterit-osion yhteysavauksista rekisterinpitäjien liityntäpalvelimilla tekemättä.
- VRK:n Omien tietojen tarkastus -palvelun tietosisältö tulossa Q1 2020 Rekisterit-osioon, tietojen ilmoittaminen myöhemmin.

## Suomi.fi-verkkopalvelun käyttöönotot

### 1. Kirjastot:

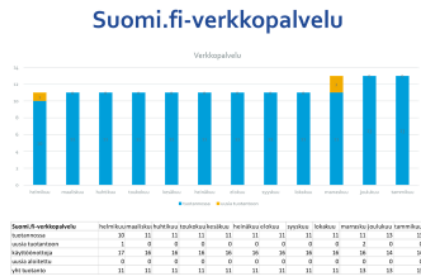
- Helmet: luvitukset puuttuvat tuotannossa, ei käännoksiä, päivämäärä väärässä formaatissa. Ei ole saatu vastausta asiakkaalta.

2. Valvira: Terhikki yhteys toimii, ongelmia luvituksen kanssa, muuten tuotantovalmis.

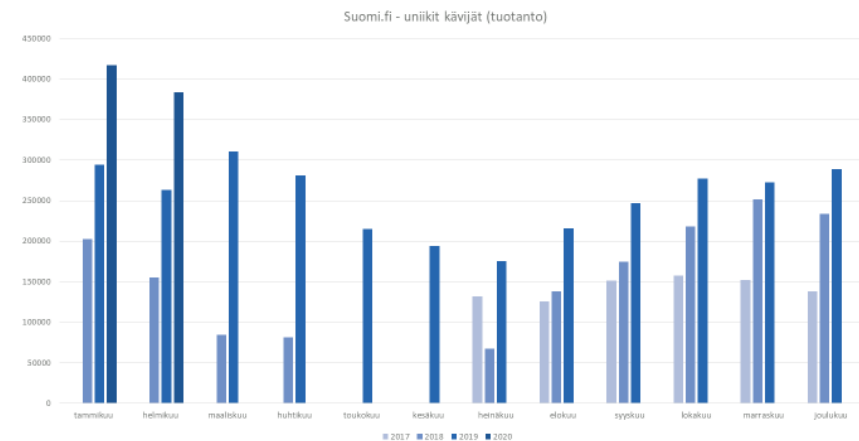
3. Suomen Tilaaajavastuu Oy: Tuotantokäyttöönotto (lipa) jatkuu myöhemmin.

4. HSY: Palveluväyläliitos on valmis, mutta verkkopalveluun ei vielä tuotu tietoja. Tiedustellaan tammikuussa etenemisestä.

5. Palvelualueen ammattiliitto PAM ry. - jäsenrekisteritiedot. Varataan palaveri piakkoin, kunhan asiakas tutustunut ensin ohjeistukseen.



## Suomi.fi-verkkopalvelun käyttö





Suomi.fi-palveluväylä

# Suomi.fi-palveluväylä 10.3.2020

## KEHITTÄMINEN

- Versio 6.23.0 on julkaistu 20.2. (ominaisuuksia vain keskuspalvelimille)
- Versio 6.24.0 julkaistaan toukokuun lopussa
  - Uusi ulkoasu (UI)
  - Hallinta API-käyttöliittymän kautta
  - RHEL 8 -tuki – NIIS:in tuleva jäsen Islanti toteuttaa tuen ja kontribuoi sen X-Roadin kehityshaaraan.
- Oma kehitys
  - ”Sidecar”-Liityntäpalvelin, joka on liitettävissä palvelun kylkeen ohjelmistokomponenttina - kehitystyö etenee aikataulussa.
    - DVV sisäinen testaus alkaa maaliskuussa NIISin tukemana. Tuotantovalmius suunniteltu 9/2020.
  - Liityntäkatalogin taustakomponentti päivitetty yhteensopivaksi X-Road 6.22 kanssa. REST-rajapintojen tuki + laajemmat tiedot väylän liitynnöistä ja käyttäjistä tekeillä. Arvioitu valmistuminen 3/2020.

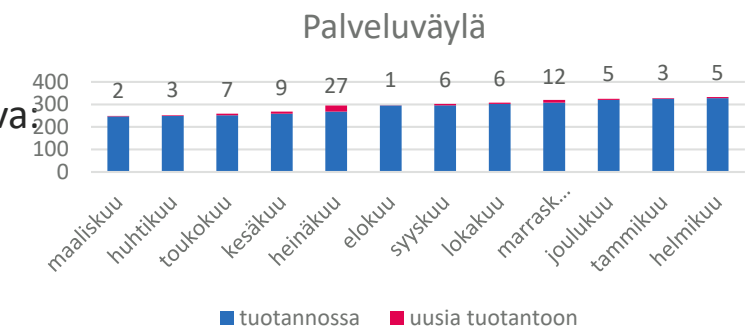
## Käyttöönnotot

- Tasaisesti uusia liityntöjä
- Käyttöönotoissa (Paha) ohjeistusta tarkennetaan edelleen palautteen ja selvitysten perusteella ja sen lisäksi selvitetään miten prosessia voidaan nopeuttaa ja yksinkertaista

## TUOTANTO

V 6.23.0 aikataulu alustava

- DEV 25.3.2020
- TEST 1.4.2020
- TUOTANTO 22.4.2020





# Katalogipalvelut - Liityntäkatalogi 10.3.2020

## KEHITTÄMINEN

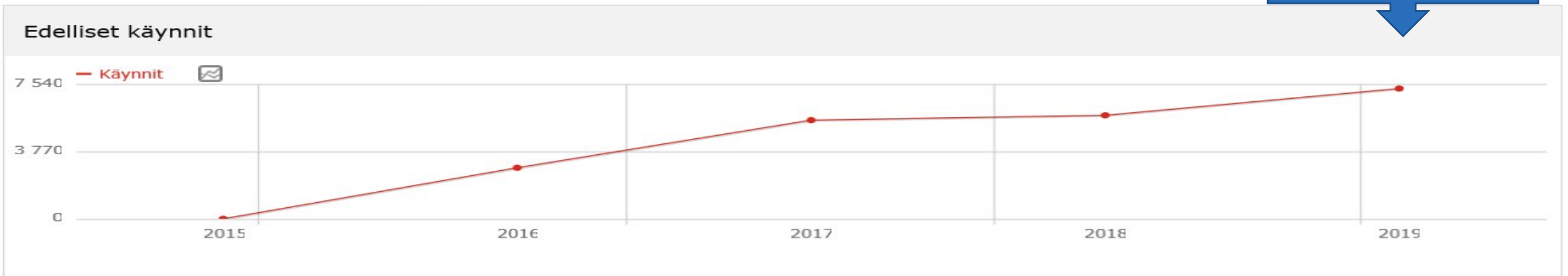
- Tulossa testiliityntäkatalogi asiakkaille
- Liityntäkatalogin päivitys REST-kelpoiseksi ja REST-rajapintojen harvestointi katalogiin

Julkaistu 3/2020

Tavoite 3/2020

Nro	Tavoite
1	Kaikissa Liityntäkatalogin liittynöissä on kuvaukset vähintään suomeksi
2	Kaikilla Liityntäkatalogiin liittynöjä julkaisseilla organisaatioilla on käyttäjätunnukset tietojen päivittämistä varten
3	Liityntäkatalogin visio huomioidaan avoindata.fin ja SDK:n kehityksessä
4	Liityntäkatalogin käyttö osaksi PAHAa
5	Liityntäkatalogin tuotantokäyttö on häiriötöntä, liittynät ajan tasalla ja tietoturvapoikkeamat huomioidaan ja korjataan
6	Palveluväylään liittymisen yhteydessä automatisoidaan liityntäkatalogin tunnusten jako. (l. liityntäkatalogiaspekti muuttuu itsepalveluksi.

## KATALOGIN VIERAILIJATILASTO:







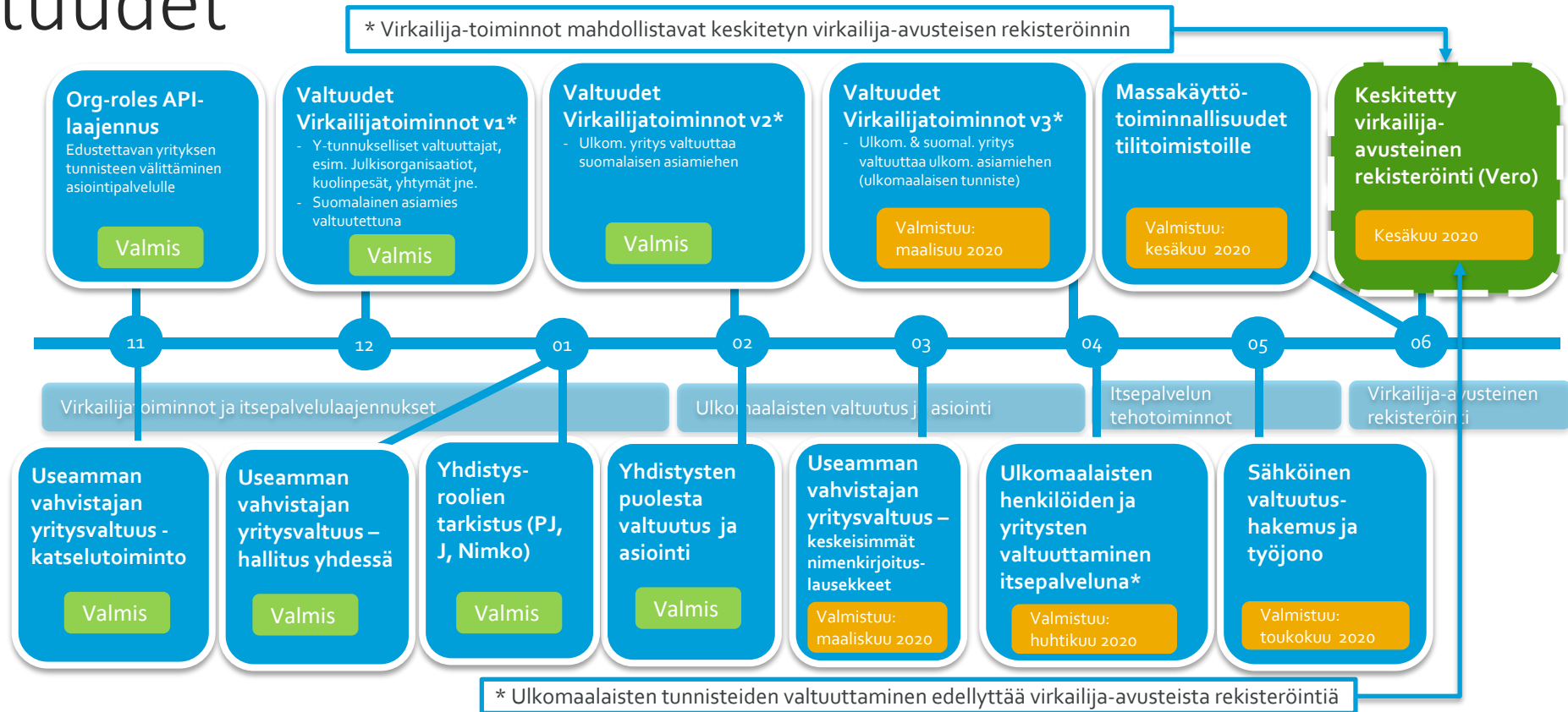
# Suomi.fi-valtuudet



# Suomi.fi-valtuudet

## KEHITTÄMINEN

- Yhdistysten puolesta asiointi julkaistu helmikuussa
- Virkailijatoimintojen kehittäminen edennyt hyvin



## KÄYTTÖNOTOT

- Tuotannossa 100 (01/20: 89) asiointipalvelua, joita hyödyntää 144 organisaatiota (+apteekit n. 900)
- Aktiivisia käyttöönottoprojekteja 59 (56) kpl
- Kasu-käyttöönottoja 27 (23), valmiita 29 (29)
- Valtuusasioita tuotannossa 247 kpl (241 kpl), testiympäristössä 323 kpl (268 kpl)

## TUOTANTO *Huom! Marraskuun 2019 tilasto*

- Valtuuskyseilyiden määrä 11/2019: **n. 2,7 milj. kpl**
  - Kasvua n. 35% lokakuusta (10/19: n. 2milj. kpl)
- Valtuusrekisterissä vahvistettuja valtuuksia 11/2019: **n. 4,1 milj. kpl**
  - Kasvua yli 7% lokakuusta (10/2019: 3,8 milj. kpl)

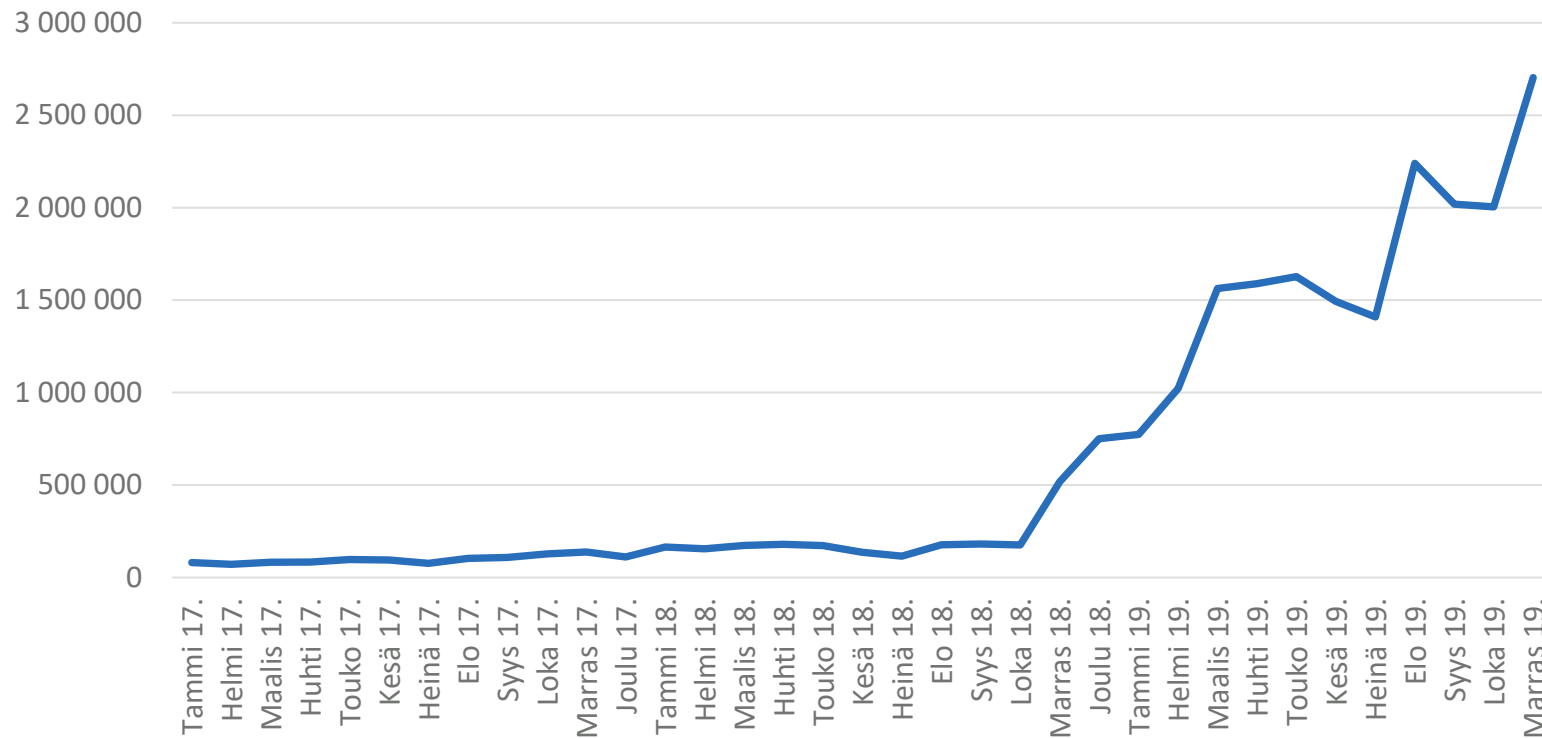


# Suomi.fi-valtuudet: valtuuskyselyt = puolesta asioinnit

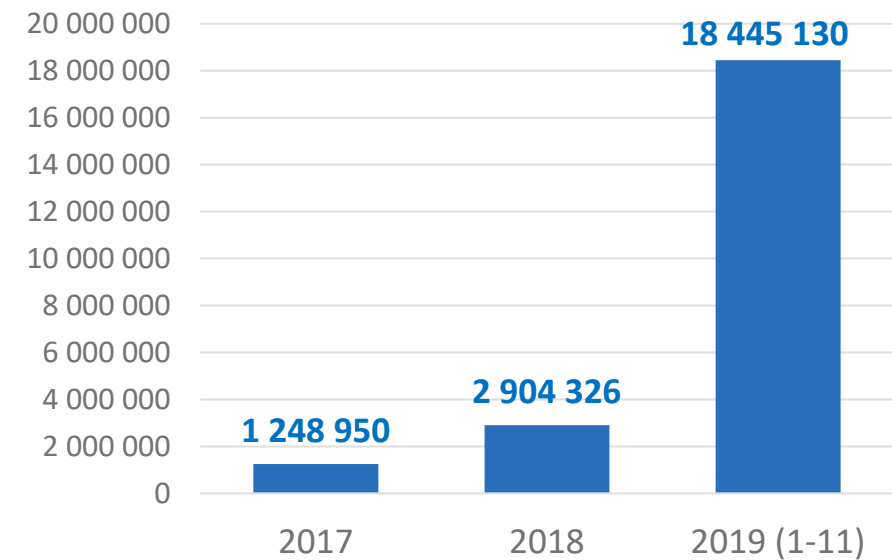
- Valtuuskyselyitä tehtiin marraskuussa 2019 noin 2,7 miljoonaa kpl, kasvua edelliseen kuukauteen n. 35%
- Katso –siirtymisten arvioidaan kasvattavan voimakkaasti nykyisten valtuuskyselyjen määrän vuoden 2020 aikana.

**Huom! Marraskuun 2019 tilasto**

Valtuuskyselyiden määrä 2017-2019



Valtuuskyselyt yhteensä 22,5M kpl  
(1/2017-11/2019)



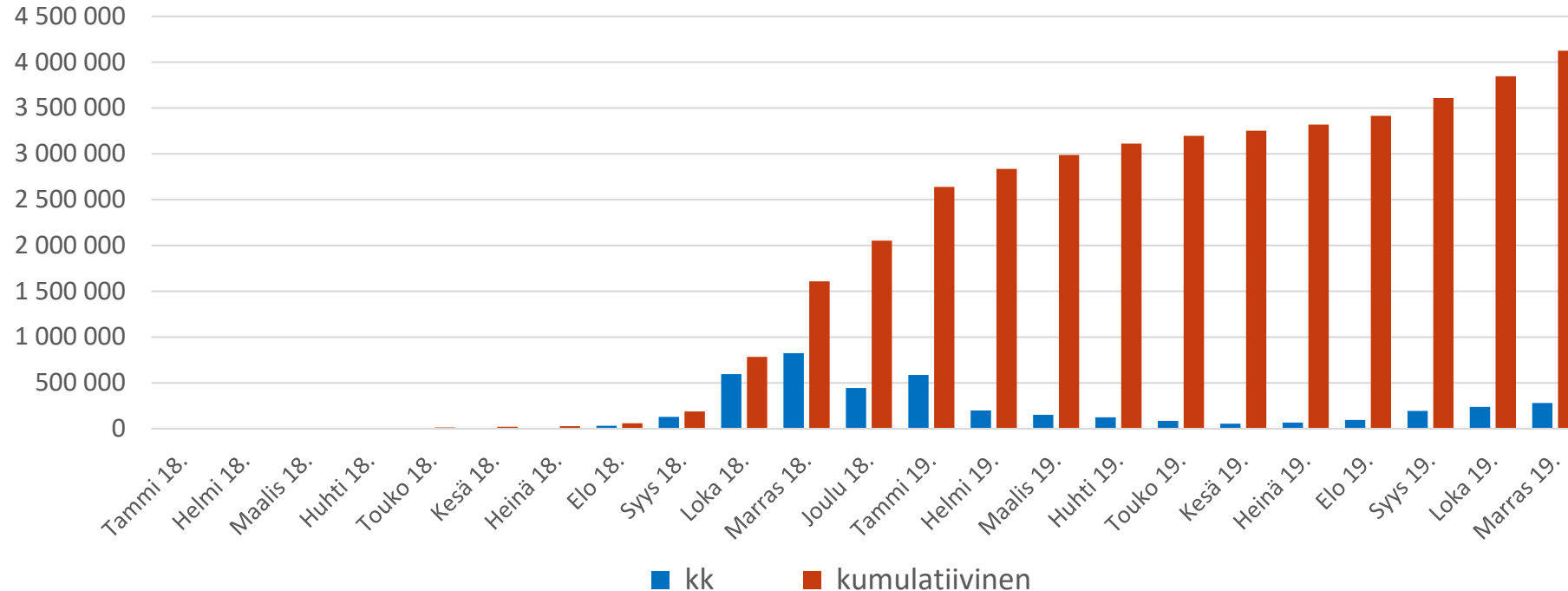


# Suomi.fi-valtuudet: Valtuusrekisteriin vahvistettujen valtuuksien määrä

**Huom! Marraskuun 2019 tilasto**

- Marraskuun 2019 loppuun mennessä valtuusrekisteriin oli luotu noin 4,1 miljoonaa valtuutta asioida joko yritysten tai henkilöiden puolesta (09/2019: 3,8M). Kasvua lokakuusta n. 7%
- Apteekkivaltuudet otettiin käyttöön kesäkuussa, tehtyjä valtuuksia kesä-syyskuussa yhteensä n. 9100 kpl (10/19: 8800) ja valtuuskyselyitä n. 26 400 kpl (10/19: 20 800)

Valtuusrekisteriin tallennettujen valtuuksien määrä





# Katsosta Suomi.fi-palveluihin – mikä muuttuu ja mihin vaikuttaa?

- Viranomaispalveluissa laajasti käytössä oleva Katso-palvelu poistuu käytöstä vuoden 2020 aikana ja korvataan niissä Väestörekisterikeskuksen Suomi.fi-tunnistuksella ja Suomi.fi-valtuuksilla.

- **Miten muutos vaikuttaa käyttäjiin ja odotetaanko käyttäjiltä toimenpiteitä?**

Käyttäjä

- Katso-tunnisteiden sijasta asiointipalveluissa siirrytään käyttämään vahvaa henkilön tunnistamista eli pankkitunnisteita, mobiilivarmenteita ja varmennekortteja

- Mitään uusia ”Suomi.fi –tunnisteita” ei siis tarvitse hakea (pl. ulkomaalaiset)

Käyttäjä

- Katso-palvelun valtuustoinnot korvataan Suomi.fi-valtuuksilla.

- Katsossa olevia rooli- ja valtuustietoja ei siirretä automaattisesti Suomi.fi-valtuuksiin, vaan jokaisen valtuuttajan täytyy vahvistaa uudet valtuutukset Suomi.fi-valtuuksissa

Asiointi-  
palvelu

- Kukin virasto ja asiointipalvelu toteuttavat muutoksen itsenäisesti ja omalla aikataulullaan viimeistään vuoden 2020 aikana ja neuvovat käyttäjiään muutoksesta palvelukohtaisesti

Asiointipalveluiden ohjeistukset käyttäjille löytyvät Katso-palvelun etusivulta <https://yritys.tunnistus.fi/>

Asiointi-  
palvelu

- Siirtymävaiheessa asiointipalvelut voivat hyväksyä myös Katsossa olevia rooleja rinnakkain Suomi.fi-valtuuksissa tehtyjen valtuutuksien kanssa

- Loppukäyttäjä saattaa joutua jonkun aikaa hallinnoimaan valtuutuksiaan yhtä aikaa sekä Suomi.fi-valtuuksissa että Katsossa riippuen asiointipalveluiden siirtymäaikataulusta

Käyttäjä

- Uudet valtuutukset kannattaa antaa / pyytää Suomi.fi-valtuuksiin (ja poistaa vanhat Katsosta) heti kun pystyy

- Katso myös VRK:n tiedote syyskuulta [tiedote syyskuulta](#) Katsoa hyödyntäville organisaatioille



# Kiitos!

Seuraava Suomi.fi-info järjestetään 21.4.2020.

Mukavaa kevään jatkoa!

Kevään Suomi.fi-infojen aikataulu: [dvv.fi/suomi.fi-infot](https://dvv.fi/suomi.fi-infot)



@suomifi  
#suomifi