

23.3.2015

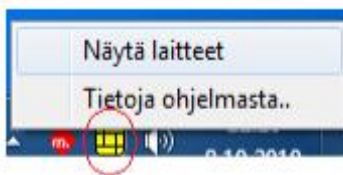
PIN-TUNNUSLUVUN VAIHTAMINEN

Poliisin myöntämän henkilökortin sekä organisaatiokäytössä olevan, Väestörekisterikeskuksen myöntämän varmennekortin PIN-tunnusluvun vaihtaminen tapahtuu tässä dokumentissa kuvatun mukaisesti.

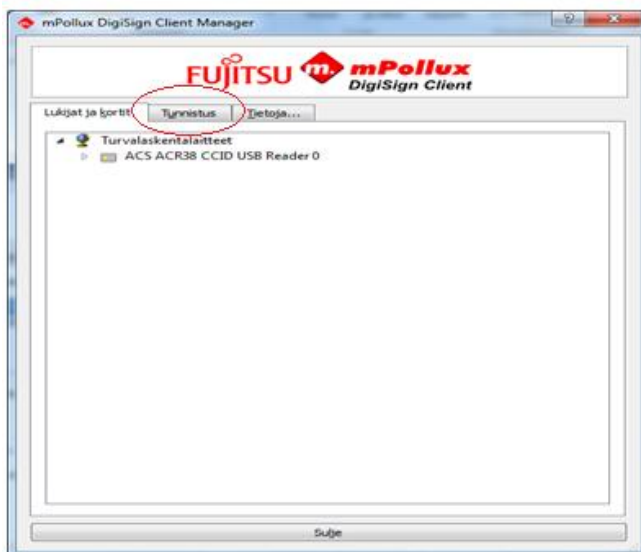
Uudet tunnusluvut on syytä muistaa, sillä niitä ei voi enää tarkistaa alkuperäisestä PIN-kirjeestä.

PIN-tunnusluvun vaihtaminen tehdään kortinlukijaohjelmiston asennuksen yhteydessä asentuvan mPollux DigiSign Client Manager -työkalun avulla.

1. Laita varmennekortti kortinlukijaan ja odota että tehtäväpalkissa oleva sirun kuva muuttuu keltaiseksi. Napsauta hiiren kakkospainikkeella työpöydän tehtäväpalkissa olevan sirun kuvan päällä ja valitse:
Näytä laitteet



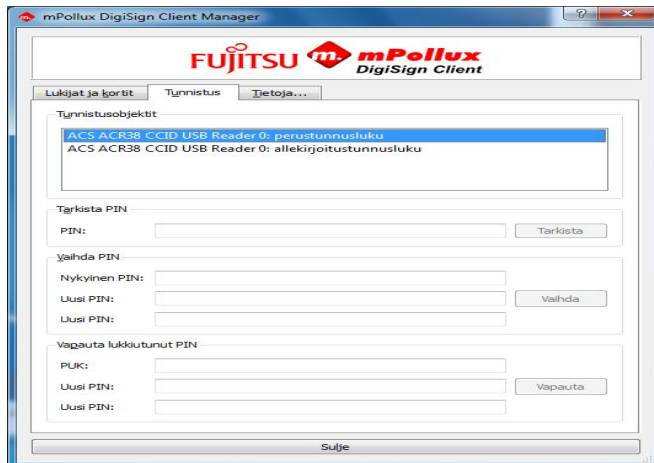
2. Valitse **Tunnistus** -välilehti



23.3.2015

3. Vaihdetavan tunnusluvun valinta (perustunnusluku / allekirjoitustunnusluku)

Oletuksena PIN-tunnusluvun vaihto kohdistuu perustunnuslukuun. Valitse hiirellä napsauttamalla allekirjoitustunnusluku, mikäli haluat kohdistaa toimenpiteen allekirjoitustunnuslukuun.



4 Syötä uusi PIN-tunnusluku (Vaihda PIN)

Syötä nykyinen PIN "Nykyinen PIN" –kenttään
Syötä uusi PIN "Uusi PIN" –kenttään
Syötä uusi PIN uudelleen "Uusi PIN" –kenttään
Valitse hiirellä **Vaihda**

mPollux DigiSign Client Manager antaa ilmoituksen onnistuneesta PIN-tunnusluvun vaihtamisesta.

Uusi PIN on syötettävä kahteen kertaan kirjoitusvirheiden välttämiseksi. Turvasyistä syötettyjä PIN-lukuja ei näytetä ruudulla.

