



DIGI- JA  
VÄESTÖTIETO-  
VIRASTO

# WEBVARTTI-OHJE

14.11.2023



## WEBVARTTI-OHJE

WebVartti-linkki on <https://haevarmenne.dvv.fi>

WebVartti on tarkoitettu sosiaali- ja terveydenhuollon ammattikorttien uusimiseen. Sosiaali- ja terveydenhuollon ammattihenkilö voi tunnistautua WebVarttiin voimassa olevalla sosiaali- ja terveydenhuollon ammattikortilla (tai organisaatiokortilla, henkilökortilla, soite-henkilöstökortilla tai -toimijakortilla) ja tilata kuvattoman tai kuvallisen ammattikortin (sen mukaan millainen aiempi kortti on ollut) suoraan kotiosoitteeseen tai vaihtoehtoisesti johonkin julkisen sosiaali- ja terveydenhuollon rekisteröintipisteeseen.

Tilaus onnistuu, kun nykyinen ammattikorttisi on voimassa.

(Jos tilaus ei linkistä <https://haevarmenne.dvv.fi> onnistu, voit tilata kortin myös rekisteröintipisteestä. Lista rekisteröintipisteestä sairaanhoitopiireittäin löytyy osoitteesta <https://dvv.fi/varmenteet-sosiaali-ja-terveydenhuollolle> → klikkaa sivulta löytyvää ”Rekisteröintipisteet sairaanhoitopiireittäin” linkkiä.)

**HUOM! Muista mennä tilaus ohjeenmukaisesti loppuun asti, niin että saat kuittauksen tilauksen onnistumisesta.**

### Korttitilaus on valmis.

Kiitos, korttitilauksesi (hakemusnumero 1000000264) on vastaanotettu.

Kortti ja tunnusluvut toimitetaan ilmoittamaasi osoitteeseen noin kahden viikon kuluessa. Tunnusluvut saapuvat noin kaksi päivää korttitoimituksen jälkeen.

Kiitos tilauksestasi!

WebVartti-istuntosi on nyt suljettu. Ota kortti pois kortinlukijasta ja sulje kaikki avoimet selainikkunat.

[Palaa etusivulle](#)



Aseta kortti kortinlukijaan ja kirjaudu sisään.

<p><b>Sosiaali- ja terveydenhuollon ammattikortin uusiminen</b></p> <p>Palvelussa voidaan uusia kuvallisia ja kuvattomia ammattikortteja. Palveluun tunnistaudutaan varmennekortilla.</p> <p><a href="#">Tilausohje</a> Listaus rekisteröintipisteistä sairaanhoitopiireittäin</p> <p><b>Kirjaudu sisään</b></p>	<p><b>Palveluun kirjautuminen</b></p> <p>Aloita kirjautumalla sisään palveluun. WebVartin käyttö edellyttää 4.0 tai sitä uudemman version DigiSign Client -kortinlukijaohjelmistosta. Ennen kirjautumista tulee kortinlukijan ja kortinlukijaohjelmiston olla asennettuna työasemaan. <a href="#">Kortinlukijaohjelmisto on ladattavissa täältä.</a> Käytön jälkeen sulje kaikki selainikkunat, joissa olet käyttänyt Digi- ja väestötietoviraston järjestelmiä.</p>
--	--


Valitse tunnistustavaksi Varmennekortti.

**Tunnistus**

Olet tunnistautumassa palveluun

## Vartin sähköinen asiointi

**Valitse tunnistustapa**

  
Varmennekortti

[← PALAA PALVELUUN](#)



## Tunnistaudu varmennekortilla.

### Tunnistus

## Tunnistaudu varmennekortilla

### 1. Aseta kortti lukijaan. [i](#)



### 2. Odota hetki, kunnes kortin tiedot on luettu.

### 3. Napsauta Tunnistaudu -painiketta.

Tunnistaudu

Kortinlukijaohjelmisto avautuu. Varsinainen tunnistus tehdään kortinlukijaohjelmistolla. Anna kortin olla paikallaan lukijassa koko tunnistustapahtuman ajan.

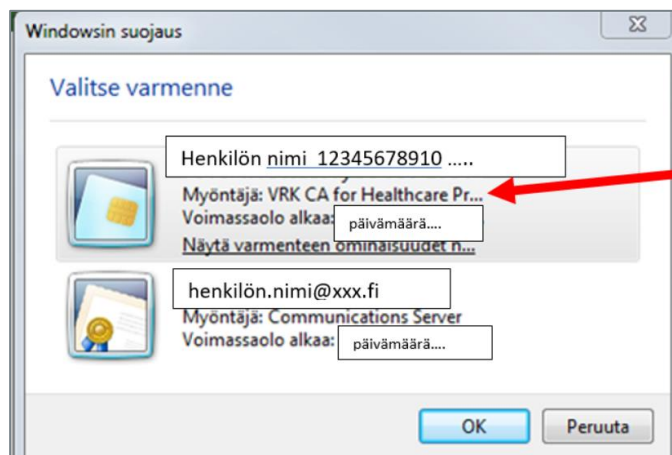
[← PALAA TUNNISTUSVÄLINEEN VALINTAAN](#)

[i](#) Voit tunnistautua henkilökortilla, organisaatiokortilla tai sosiaali- ja terveydenhuollon ammattikortilla, henkilöstökortilla tai toimijakortilla.

Varmennekortin lisäksi tarvitset kortinlukijalaitteen ja -ohjelmiston. Kortinlukijaohjelmiston voit ladata maksutta Digi- ja väestötietoviraston verkkosivuilta.

Voit testata kortin toimivuuden Digi- ja väestötietoviraston [Testaa varmenteesi](#) -palvelussa.

Mikäli varmenteen valintaikkuna ilmestyy, muista valita oikea varmenne.





## Uusittavissa olevat ammattikortit

Jääskeläinen Holger Allan 180366-9999

Korttinumero: 890110331

Jääskeläinen Holger (60098705019)

100 sairaanhoitaja, sjukskötare  
Voimassa: 20.06.2023

[Uusi tämä kortti ↗](#)

Kortti voimassa 60 päivää

**Huom!** Jos sinulla on useampia ammattioikeuksia, varmista että valittuna on haluamasi ammattioikeus.

### Sosiaali- ja terveydenhuollon ammattikortin tiedot

Ammattihenkilöllä voi olla kerrallaan vain yksi voimassaoleva kortti (ainoa poikkeus on ammattilainen, joka on lääkäri ja hammaslääkäri). Mikäli nykyinen ammattikorttisi vanhenee kahden kuukauden sisällä uuden ammattikortin saamisesta, ei ilmoitusta vanhenevan kortin osalta sulkupalveluun tarvitse tehdä.

Alla ovat nykyisen ammattikorttisi tiedot. Siirry esitetyyn korttihakemuslomakkeeseen painamalla Seuraava-painiketta.

Korttinumero: 890110331

Jääskeläinen Holger (60098705019)

100 sairaanhoitaja, sjukskötare  
Voimassa: 20.06.2023

Kortti voimassa 60 päivää

Valitse ammattioikeus, jolle haet korttisi uusintaa\*

Laillistettu sairaanhoitaja

Laillistettu sairaanhoitaja

Laillistettu fysioterapeutti

← Edellinen

Seuraava →



## Korttihakemuksen täyttö

- Kuvallisen kortin tilaaminen onnistuu vain, jos aiemassa korttitilauksessa on ollut kuva. Jos hakemuksia on ollut enemmän kuin yksi, voit valita mistä hakemuksesta kuva haetaan.
- Valitse etunimi. Nimi tulee kortin pintaan sekä varmenteeseen.
- Kielikoodin valinta.

### Korttihakemus

Tarkista alla olevan esitällytyn lomakkeen tiedot ja muokkaa tarvittaessa.

**Henkilön tiedot**

Haapakoski	Maiju Sanna-Kaisa	010878-998D
<b>Virka 1</b>	Lähihoitaja	kh_id: 24080
<b>Virka 2</b>	Närvärdare	Tunnistettu (kh_id): 24279
		Tunnistettu (pvm): 18.12.2017

**Varmenteeseen liittyvät tiedot**

<b>Sukunimi</b>	<b>Etunimi</b>	
Haapakoski	Maiju	
<b>UPN (User Principal Name)</b>	<b>Kielikoodi</b>	
10004547377@leonet.fi	Suomi	
<b>Ammattioikeus</b>	<b>Yksilöintitunnus (SV-nro)</b>	<b>Rekisteröintinumero</b>
605		10004547377
<b>Alkamisaika</b>	<b>Päätymisaika</b>	

## Kortin toimitusosoite

- Valitse kotiosoite
  - Kortti tilataan aina ensisijaisesti kotiosoitteeseen. Kortin voi tilata rekisteröintipisteeseen vain tapauksissa, että sitä ei ole mahdollista tilata kotiosoitteeseen tai kotiosoite- valintaa ei ole kortin toimitusosoite kohdassa. Tässä tapauksessa aiemman kortin tunnistetiedoissa on jotain korjattavaa (tunnistetiedoissa voi olla puutteita, nimitiedot ovat muuttuneet tms.).

### Kortin toimitusosoite

**Kotiosoite**   Rekisteröintipiste

**Nimi**

Haapakoski Maiju

**Katuosoite\***

xxxxxxxxxx

**Postinumero ja postitoimipaikka\***

XXXXXXX Postitoimipaikka



Rekisteröintipiste kentässä voit alkaa kirjoittaa haluamaasi rekisteröintipistettä (Paikka, katuosoite, postinumero, kaupunki)

Kortin toimitusosoite [?](#)

Kotiosoite Rekisteröintipiste

Valitsemasi rekisteröintipiste, josta voit noutaa korttisi noin kahden viikon kuluttua tilauksesta\*

(valitse listalta kirjoittamalla (väh. 2 merkkiä) paikka, katuosoite, postinumero, kaupunki, sairaanhoitopiiri)

Ohjelma hakee pienellä viiveellä rekisteröintipisteitä, jotka sopivat valintaan. Valitse haluamasi rekisteröintipiste. Tieto siirtyy rekisteröintipistekenttään.

Kortin toimitusosoite [?](#)

Kotiosoite Rekisteröintipiste

Valitsemasi rekisteröintipiste, josta voit noutaa korttisi noin kahden viikon kuluttua tilauksesta\*

01

Forssan pääterveysasema, Urheilukentänkatu 9, 30100 FORSSA (KHSHP)  
Hyvinkään SoTe / Kaupungintalo, PL 46 (Kankurinkatu 4-6), 05801 HYVINKÄÄ (HUS)  
Hyvinkään SoTe / Sairaalanmäki, PL 46 (Sairaalankatu 1), 05801 HYVINKÄÄ (HUS)  
Hyvinkään SoTe / Perhekeskus, PL 46 (Suutarinkatu 2), 05801 HYVINKÄÄ (HUS)  
Siiläläisen terveysasema, Noljakantie 4, 80130 JOENSUU (Siun sote)

## Tunnusluvun toimitusosoite

- Tunnusluku tilataan aina ensisijaisesti kotiosoitteeseen. Tunnusluvun voi tilata rekisteröintipisteen osoitteeseen vain tapauksissa, että sitä ei ole mahdollista tilata kotiosoitteeseen.

Tunnusluvun toimitusosoite [?](#)

Kotiosoite Rekisteröintipiste

Nimi  
Haapakoski Maiju

Katuosoite\*  
XXXXXXX

Postinumero ja postitoimipaikka\*  
XXXXX Postitoimipaikka



## Yhteys sähköposti

- Kortinhaltijan yhteys sähköposti on valinnainen, mutta suosittelemme antamaan sen tietoturvan parantamiseksi. DVV käyttää osoitetta ainoastaan korttihakemukseen, toimikorttiin tai varmennekorttiin liittyvien tilatietojen lähettämiseen. Esimerkiksi kun kortinhaltijalle luodaan tilapäisvarmenne varakorttiin, siitä lähtee kortinhaltijalle tieto tähän sähköpostiosoitteeseen.

(Korttihakemuksen yhteenveto lähetetään ilman henkilötunnusta.)

**Yhteystiedot** ?

**Sähköpostiosoite**

Antamalla sähköpostiosoitteen saat VRK:ita tilatietoa korttihakemuksesta, toimikortista ja mahdollisesta varakortista.

Haluan korttihakemuksen yhteenveton antamaani sähköpostiosoitteeseen.

## Korttihakemuksen yhteenveto

**Korttihakemuksen yhteenveto**

Tarkista alla olevat tiedot ja tarvittaessa palaa muokkaamaan painamalla Edellinen-painiketta. Hyväksyty tiedot painamalla Lähetä-painiketta.

**Henkilön tiedot**

Häpäätösli	Maiju Sanna-Kaisa	010878-998D
Virko1	Lähtöpaik	
Virko2	Närvärdare	

**Varmenneeseen liittyvät tiedot**

Sukunimi	Etu nimi	
Häpäätösli	Sanna-Kaisa	
UPN (Esker Principal Name)	Kieli	
10004547377@netel.fi	Suomi	
Ammattoikeus	Yksilönumerus (SV-nro)	Rekisteröintinumero
605		10004547377
Aikamissika	Päätymisaika	

**Kortin toimitusosoite**

Häpäätösli Sanna-Kaisa  
Kotiosoite 10  
04410 JÄRVENPÄÄ

**Tunnusluvun toimitusosoite**

Häpäätösli Sanna-Kaisa  
Kotiosoite 10  
04410 JÄRVENPÄÄ

\* Varmenneesta nähdään hyväksytyt henkilötiedot ja ammattioikeusasiakirjojen sisällöt ja henkilönumeri sekä tiedot noudattamien käytäntöjen, varmenne- ja yksilönumeroiden toteutuksen julkisen nähtävyyden, henkilötietojen käsittelyn ja tiedonsaantioikeus henkilönsuojain (323/1999), laki vahvasta sähköisestä tunnistamisesta ja sähköisistä Laittamakapalveluista (51/2009), laki väestötietojärjestelmästä ja Väestötietojärjestelmän varmennepalvelusta (55/2002), laki varmenne- ja tunnistusjärjestelmästä (52/1999), laki väestön- ja tunnistustietojen asiakastietojen sähköisestä käsittelystä (150/2007) ja laki sähköisestä lääkintäkäytöstä (51/2007).

Edellinen





## Lähetä (muista lähettää tilaus eteenpäin LÄHETÄ-painikkeella!)

Korttihakemuksen yhteenveto

Lähetetäänkö korttihakemus eteenpäin käsiteltäväksi ?

### Jos kortti toimitetaan kotiosoitteeseen:

Korttilaus on valmis.

Kiitos, korttilauksesi (hakemusnumero 1000000264) on vastaanotettu.

Kortti ja tunnukset toimitetaan ilmoittamaasi osoitteeseen noin kahden viikon kuluessa. Tunnukset saapuvat noin kaksi päivää korttitoimituksen jälkeen.

Kiitos tilauksestasi!

WebVarti-istuntosi on nyt suljettu. Ota kortti pois kortinlukijasta ja sulje kaikki avoimet selainikkunat.

### Jos kortti toimitetaan rekisteröintipisteeseen:

Korttilaus on valmis.

Kiitos, korttilauksesi (hakemusnumero 1000000265) on vastaanotettu.

Kortti ja tunnukset toimitetaan ilmoittamaasi osoitteeseen noin kahden viikon kuluessa. Tunnukset saapuvat noin kaksi päivää korttitoimituksen jälkeen. Tarkista valitsemastasi rekisteröintipisteestä, että kortti on saapunut ennen sen noutamista.

Mikäli olet tilannut kortin toimitettavaksi rekisteröintipisteeseen, muistathan varata ajan etukäteen kortin noutamista varten.

Kiitos tilauksestasi!

WebVarti-istuntosi on nyt suljettu. Ota kortti pois kortinlukijasta ja sulje kaikki avoimet selainikkunat.

**Korttilaus on valmis.**

Ongelmatilanteissa ota yhteyttä varti@dvv.fi