



DIGI- JA
VÄESTÖTIETO-
VIRASTO

WEBVARTTI-OHJE

27.10.2021



WEBVARTTI-OHJE

WebVartti-linkki on <https://haevarmenne.vrk.fi>

WebVartti on tarkoitettu sosiaali- ja terveydenhuollon ammattikorttien uusimiseen. Sosiaali- ja terveydenhuollon ammattihenkilö voi tunnistautua WebVarttiin voimassa olevalla sosiaali- ja terveydenhuollon ammattikortilla (tai organisaatiokortilla, henkilökortilla, sote-henkilöstökortilla tai -toimijakortilla) ja tilata kuvattoman tai kuvallisen ammattikortin (sen mukaan millainen aiempi kortti on ollut) suoraan kotiosoitteeseen tai vaihtoehtoisesti johonkin julkisen sosiaali- ja terveydenhuollon rekisteröintipisteeseen.

Tilaus onnistuu, kun nykyinen ammattikorttisi on a) voimassa ja b) voimassaoloaikaa on jäljellä alle 3 kuukautta.

(Jos tilaus ei linkistä <https://haevarmenne.vrk.fi> onnistu, voit tilata kortin myös rekisteröintipisteestä. Lista rekisteröintipisteestä sairaanhoitopiireittäin löytyy osoitteesta <https://dvv.fi/varmenteet-sosiaali-ja-terveydenhuollolle> → klikkaa sivulta löytyvää ”Rekisteröintipisteet sairaanhoitopiireittäin” linkkiä.)

HUOM! Muista mennä tilaus ohjeenmukaisesti loppuun asti, niin että saat kuittauksen tilauksen onnistumisesta.

Korttitilaus on valmis.

Kiitos, korttitilauksesi (hakemusnumero 1000000264) on vastaanotettu.

Kortti ja tunnusluvut toimitetaan ilmoittamaasi osoitteeseen noin kahden viikon kuluessa.

Tunnusluvut saapuvat noin kaksi päivää korttitoimituksen jälkeen.

Kiitos tilauksestasi!

WebVartti-istuntosi on nyt suljettu. Ota kortti pois kortinlukijasta ja sulje kaikki avoimet selainikkunat.

[Palaa etusivulle](#)



Aseta kortti kortinlukijaan ja kirjaudu sisään.

Sosiaali- ja terveydenhuollon ammattikortin uusiminen

Palvelussa voidaan uusia kuvallisia ja kuvattomia ammattikortteja. Palveluun kirjaudutaan ammattikortilla.

[Tilausohje](#)
Listaus rekisteröintipisteistä sairaanhoitopiireittäin


[Kirjaudu sisään](#)

Aloita kirjautumalla sisään palveluun.

WebVartti vaatii 4.0 tai sitä uudemman version DigiSign Client -kortinlukijaohjelmistosta. Ennen kirjautumista tulee kortinlukijan ja kortinlukijaohjelmiston olla asennettuna työasemaan. [Kortinlukijaohjelmisto on ladattavissa täältä.](#)

Käytön jälkeen sulje kaikki selainikkunat, joissa olet käyttänyt Digi- ja väestötietoviraston järjestelmiä.


Valitse tunnistustavaksi Varmennekortti.

 **Tunnistus**

Olet tunnistautumassa palveluun

Vartin sähköinen asiointi

Valitse tunnistustapa



Varmennekortti

[← PALAA PALVELUUN](#)



Tunnistaudu varmennekortilla.

Tunnistus

Tunnistaudu varmennekortilla

1. Aseta kortti lukijaan. [i](#)



2. Odota hetki, kunnes kortin tiedot on luettu.

3. Napsauta Tunnistaudu -painiketta.

Tunnistaudu

Kortinlukijaohjelmisto avautuu. Varsinainen tunnistus tehdään kortinlukijaohjelmistolla. Anna kortin olla paikallaan lukijassa koko tunnistustapahtuman ajan.

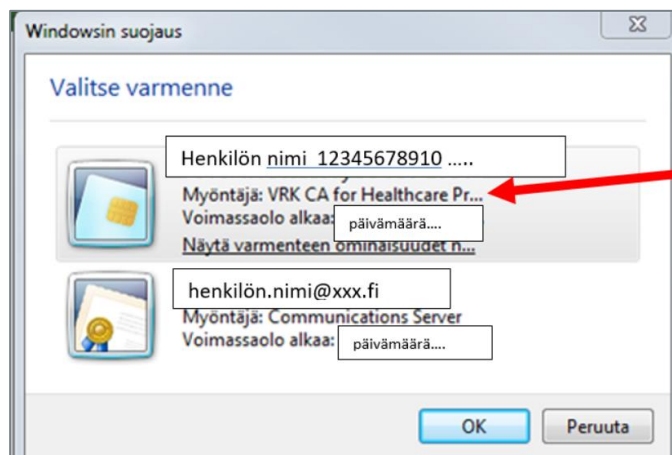
[← PALAA TUNNISTUSVÄLINEEN VALINTAAN](#)

[i](#) Voit tunnistautua henkilökortilla, organisaatiokortilla tai sosiaali- ja terveydenhuollon ammattikortilla, henkilöstökortilla tai toimijakortilla.

Varmennekortin lisäksi tarvitset kortinlukijalaitteen ja -ohjelmiston. Kortinlukijaohjelmiston voit ladata maksutta Digi- ja väestötietoviraston verkkosivuilta.

Voit testata kortin toimivuuden Digi- ja väestötietoviraston [Testaa varmenteesi](#) -palvelussa.

Mikäli varmenteen valintaikkuna ilmestyy, muista valita oikea varmenne.





Uusittavissa olevat ammattikortit

Jääskeläinen Holger Allan 180366-9999

Korttinumero: 890110331

Jääskeläinen Holger (60098705019)

100 sairaanhoitaja, sjukskötare
Voimassa: 20.06.2023

[Uusi tämä kortti ↗](#)

Kortti voimassa 60 päivää

Huom! Jos sinulla on useampia ammattioikeuksia, varmista että valittuna on haluamasi ammattioikeus.

Sosiaali- ja terveydenhuollon ammattikortin tiedot

Ammattihenkilöllä voi olla kerrallaan vain yksi voimassaoleva kortti (ainoa poikkeus on ammattilainen, joka on lääkäri ja hammaslääkäri). Mikäli nykyinen ammattikorttisi vanhenee kahden kuukauden sisällä uuden ammattikortin saamisesta, ei ilmoitusta vanhenevan kortin osalta sulkupalveluun tarvitse tehdä.

Alla ovat nykyisen ammattikorttisi tiedot. Siirry esitetyyn korttihakemuslomakkeeseen painamalla Seuraava-painiketta.

Korttinumero: 890110331

Jääskeläinen Holger (60098705019)

100 sairaanhoitaja, sjukskötare
Voimassa: 20.06.2023

Kortti voimassa 60 päivää

Valitse ammattioikeus, jolle haet korttisi uusintaa*

Laillistettu sairaanhoitaja

Laillistettu sairaanhoitaja

Laillistettu fysioterapeutti

← Edellinen

Seuraava →



Korttihakemuksen täyttö

- Kuvallisen kortin tilaaminen onnistuu vain, jos aiemassa korttitilauksessa on ollut kuva. Jos hakemuksia on ollut enemmän kuin yksi, voit valita mistä hakemuksesta kuva haetaan.
- Valitse etunimi. Nimi tulee kortin pintaan sekä varmenteeseen.
- Kielikoodin valinta.

Korttihakemus

Tarkista alla olevan esitällytetyn lomakkeen tiedot ja muokkaa tarvittaessa.

Henkilön tiedot

Haapakoski	Maiju Sanna-Kaisa	010878-998D
Virka 1	Lähihoitaja	kh_id: 24080
Virka 2	Närvärdare	Tunnistettu (kh_id): 24279
		Tunnistettu (pvm): 18.12.2017

Varmenteeseen liittyvät tiedot

Sukunimi	Etunimi	
Haapakoski	Maiju	
UPN (User Principal Name)	Kielikoodi	
10004547377@leonet.fi	Suomi	
Ammattioikeus	Yksilöintitunnus (SV-nro)	Rekisteröintinumero
605		10004547377
Alkamisaika	Päätymisaika	

Kortin toimitusosoite

- Valitse kotiosoite
 - Kortti tilataan aina ensisijaisesti kotiosoitteeseen. Kortin voi tilata rekisteröintipisteeseen vain tapauksissa, että sitä ei ole mahdollista tilata kotiosoitteeseen tai kotiosoite- valintaa ei ole kortin toimitusosoite kohdassa. Tässä tapauksessa aiemman kortin tunnistetiedoissa on jotain korjattavaa (tunnistetiedoissa voi olla puutteita, nimitiedot ovat muuttuneet tms.).

Kortin toimitusosoite

Kotiosoite Rekisteröintipiste

Nimi

Haapakoski Maiju

Katuosoite*

xxxxxxxxxx

Postinumero ja postitoimipaikka*

XXXXXXX Postitoimipaikka



Rekisteröintipiste kentässä voit alkaa kirjoittaa haluamaasi rekisteröintipistettä (Paikka, katuosoite, postinumero, kaupunki)

Kortin toimitusosoite [?](#)

Kotiosoite Rekisteröintipiste

Valitsemasi rekisteröintipiste, josta voit noutaa korttisi noin kahden viikon kuluttua tilauksesta*

(valitse listalta kirjoittamalla (väh. 2 merkkiä) paikka, katuosoite, postinumero, kaupunki, sairaanhoitopiiri)

Ohjelma hakee pienellä viiveellä rekisteröintipisteitä, jotka sopivat valintaan. Valitse haluamasi rekisteröintipiste. Tieto siirtyy rekisteröintipistekenttään.

Kortin toimitusosoite [?](#)

Kotiosoite Rekisteröintipiste

Valitsemasi rekisteröintipiste, josta voit noutaa korttisi noin kahden viikon kuluttua tilauksesta*

01

Forsan pääterveysasema, Urheilukentänkatu 9, 30100 FORSSA (KHSHP)
Hyvinkään SoTe / Kaupungintalo, PL 46 (Kankurinkatu 4-6), 05801 HYVINKÄÄ (HUS)
Hyvinkään SoTe / Sairaalanmäki, PL 46 (Sairaalankatu 1), 05801 HYVINKÄÄ (HUS)
Hyvinkään SoTe / Perhekeskus, PL 46 (Suutarinkatu 2), 05801 HYVINKÄÄ (HUS)
Siiläläisen terveysasema, Noljakantie 4, 80130 JOENSUU (Siun sote)

Tunnusluvun toimitusosoite

- Tunnusluku tilataan aina ensisijaisesti kotiosoitteeseen. Tunnusluvun voi tilata rekisteröintipisteen osoitteeseen vain tapauksissa, että sitä ei ole mahdollista tilata kotiosoitteeseen.

Tunnusluvun toimitusosoite [?](#)

Kotiosoite Rekisteröintipiste

Nimi
Haapakoski Maiju

Katuosoite*
XXXXXXX

Postinumero ja postitoimipaikka*
XXXXX Postitoimipaikka



Yhteys sähköposti

- Kortinhaltijan yhteys sähköposti on valinnainen, mutta suosittelemme antamaan sen tietoturvan parantamiseksi. DVV käyttää osoitetta ainoastaan korttihakemukseen, toimikorttiin tai varmennekorttiin liittyvien tilatietojen lähettämiseen. Esimerkiksi kun kortinhaltijalle luodaan tilapäisvarmenne varakorttiin, siitä lähtee kortinhaltijalle tieto tähän sähköpostiosoitteeseen.

(Korttihakemuksen yhteenveto lähetetään ilman henkilötunnusta.)

Yhteystiedot ?

Sähköpostiosoite

Antamalla sähköpostiosoitteen saat VRK:ita tilatietoa korttihakemuksesta, toimikortista ja mahdollisesta varakortista.

Haluan korttihakemuksen yhteenveton antamaani sähköpostiosoitteeseen.

Korttihakemuksen yhteenveto

Korttihakemuksen yhteenveto

Tarkista alla olevat tiedot ja tarvittaessa palaa muokkaamaan painamalla Edellinen-painiketta. Hyväksyty tiedot painamalla Lähetä-painiketta.

Henkilön tiedot

Häpäätiesi	Maija Sanna-Kaisa	010878-998D
Virko1	Lähtöpaik	
Virko2	Närvärdare	

Varmenneeseen liittyvät tiedot

Sukunimi	Etu nimi	
Häpäätiesi	Sanna-Kaisa	
UPN (Euler Principal Name)	Kieli	
10004547377@netel.fi	Suomi	
Ammattoikeus	Yksilönumerus (SV-nro)	Rekisteröintinumero
605		10004547377
Aikamissika	Päätymisika	

Kortin toimitusosoite

Häpäätiesi Sanna-Kaisa
Kotiosoite 10
04410 JÄRVENPÄÄ

Tunnusluvun toimitusosoite

Häpäätiesi Sanna-Kaisa
Kotiosoite 10
04410 JÄRVENPÄÄ

* Varmenneesta nähdään hyväksytyt, että henkilötietojen ja ammattitoimintatietojen välillä on yhteys ja ne on tarkastettu. Varmenneen käyttöön, Varmenneen ja yksilönumerus-tietojen välillä on yhteys. Henkilötietojen käyttö ja tiedonantaminen henkilökohtaisiin (02311999), tai vahvasti sähköisesti luokiteltuihin ja sähköisesti luokiteltuihin (01122009), tai väestötietojen käyttöön ja väestötietojen käyttöön varmennepalvelussa (05112002), tai varmenneen toiminnan jatkamiseen (02111999), tai väestötietojen käyttöön asiakastietojen sähköisesti käsiteltäessä (15012007) ja tai sähköisesti luokiteltuihin (0110007).

Edellinen



Lähetä (muista lähettää tilaus eteenpäin LÄHETÄ-painikkeella!)

Korttihakemuksen yhteenveto

Lähetetäänkö korttihakemus eteenpäin käsiteltäväksi ?

Sulje Lähetä

Jos kortti toimitetaan kotiosoitteeseen:

Korttitilaus on valmis.

Kiitos, korttitilauksesi (hakemusnumero 1000000264) on vastaanotettu.

Kortti ja tunnusluvut toimitetaan ilmoittamaasi osoitteeseen noin kahden viikon kuluessa. Tunnusluvut saapuvat noin kaksi päivää korttitoimituksen jälkeen.

Kiitos tilauksestasi!

WebVartti-istuntosi on nyt suljettu. Ota kortti pois kortinlukijasta ja sulje kaikki avoimet selainikkunat.

Palaa etusivulle

Jos kortti toimitetaan rekisteröintipisteeseen:

Korttitilaus on valmis.

Kiitos, korttitilauksesi (hakemusnumero 1000000265) on vastaanotettu.

Kortti ja tunnusluvut toimitetaan ilmoittamaasi osoitteeseen noin kahden viikon kuluessa. Tunnusluvut saapuvat noin kaksi päivää korttitoimituksen jälkeen.

Tarkista valitsemastasi rekisteröintipisteestä, että kortti on saapunut ennen sen noutamista.

Mikäli olet tilannut kortin toimitettavaksi rekisteröintipisteeseen, muistathan varata ajan etukäteen kortin noutamista varten.

Kiitos tilauksestasi!

WebVartti-istuntosi on nyt suljettu. Ota kortti pois kortinlukijasta ja sulje kaikki avoimet selainikkunat.

Palaa etusivulle

Korttitilaus on valmis.

Ongelmatilanteissa ota yhteyttä vartti@dvv.fi