



DIGI- JA
VÄESTÖTIETO-
VIRASTO

WEBVARTTI-OHJE

24.6.2020



WEBVARTTI-OHJE

WebVartti-linkki on <https://haevarmenne.vrk.fi>

WebVartti on tarkoitettu sosiaali- ja terveydenhuollon ammattikorttien uusimiseen. Sosiaali- ja terveydenhuollon ammattihenkilö voi tunnistautua WebVarttiin voimassa olevalla sosiaali- ja terveydenhuollon ammattikortilla ja tilata kuvattoman tai kuvallisen ammattikortin (sen mukaan millainen aiempi kortti on ollut) suoraan kotiosoitteeseen tai vaihtoehtoisesti johonkin julkisen sosiaali- ja terveydenhuollon rekisteröintipisteeseen. Vanhan kortin voimassaoloaika ei saa ylittää 3 kuukautta uutta korttia haettaessa.

(Jos tilaus ei linkistä <https://haevarmenne.vrk.fi> onnistu, kokeile kirjautua toisella selaimella tai koneella. Voit tilata kortin myös rekisteröintipisteestä. Lista rekisteröintipisteistä sairaanhoitopiireittäin löytyy osoitteesta <https://dvv.fi/varmenteet-sosiaali-ja-terveydenhuollolle> → klikkaa sivulta löytyvää ”Rekisteröintipisteet sairaanhoitopiireittäin” linkkiä.)

HUOM! Muista mennä tilaus ohjeenmukaisesti loppuun asti, niin että saat kuittauksen tilauksen onnistumisesta.

Korttitilaus on valmis.

Kiitos, korttitilauksesi (hakemusnumero 1000000264) on vastaanotettu.

Kortti ja tunnusluvut toimitetaan ilmoittamaasi osoitteeseen noin kahden viikon kuluessa. Tunnusluvut saapuvat noin kaksi päivää korttitoimituksen jälkeen.

Kiitos tilauksestasi!

WebVartti-istuntosi on nyt suljettu. Ota kortti pois kortinlukijasta ja sulje kaikki avoimet selainikkunat.

[Palaa etusivulle](#)

Aseta ammattikortti kortinlukijaan ja kirjaudu sisään. (PIN1)

Sosiaali- ja terveydenhuollon ammattikortin uusiminen

Olet uusimassa ammattikorttiasi.
Palvelussa voidaan uusia kuvallisia ja kuvattomia ammattikortteja.
Varmista, että kortti on kortinlukijassa.

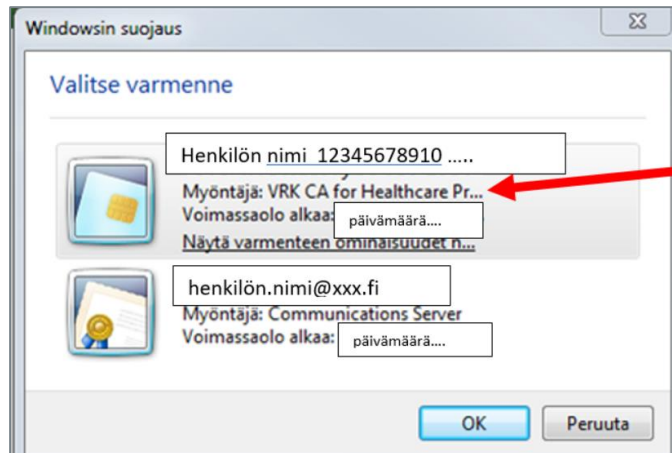
[Kirjaudu sisään](#)

Aloita kirjautumalla sisään palveluun.

Ennen kirjautumista tulee kortinlukijan ja kortinlukijaohjelmiston olla asennettuna työasemaan.
Kortinlukijaohjelmisto on ladattavissa [täältä](#).

Käytön jälkeen sulje kaikki selainikkunat, joissa olet käyttänyt VRK:n järjestelmiä.

Mikäli varmenteen valintaikkuna ilmestyy, muista valita oikea varmenne.



Huom! Jos sinulla on useampia ammattioikeuksia, varmista että valittuna on haluamasi ammattioikeus.

Sosiaali- ja terveydenhuollon ammattikortin tiedot

Ammattihenkilöllä voi olla kerrallaan vain yksi voimassaoleva kortti (ainoa poikkeus on ammattilainen, joka on lääkäri ja hammaslääkäri). Mikäli nykyinen ammattikorttisi vanhenee kahden kuukauden sisällä uuden ammattikortin saamisesta, ei ilmoitusta vanhenevan kortin osalta sulkupalveluun tarvitse tehdä.

Alla ovat nykyisen ammattikorttisi tiedot. Siirry esitetyttyyn korttihakemuslomakkeeseen painamalla Seuraava-painiketta.

Myöntäjä	CN=VRK CA for Healthcare Professionals Qualified Certificates OU=Terveydenhuollon ammattivarmenteet O=Vaestorekisterikeskus CA S=Finland C=FI
Myönnetty	C=FI REKISTERÖINTINUMERO=10004547377 G=SANNA-KAISA SN=HAAPAKOSKI-ENTINEN CN=HAAPAKOSKI-ENTINEN MAIJU SANNA-KAISA (100 sairaanhoitaja sjukskötare) FROM=2017-01-27 TO=2022-01-27

Valitse ammattioikeus, jolle haet korttisi uusintaa*

Nimikesuojattu lähihoitaja

Seuraava

Korttihakemuksen täyttö

- Kuvallisen kortin tilaaminen onnistuu vain, jos aiemassa korttitilauksessa on ollut kuva. Jos hakemuksia on ollut enemmän kuin yksi, voit valita mistä hakemuksesta kuva haetaan.
- Valitse etunimi. Nimi tulee kortin pintaan sekä varmenteeseen.
- Kielikoodin valinta.



Korttihakemus

Tarkista alla olevan esitetytyn lomakkeen tiedot ja muokkaa tarvittaessa.

Henkilön tiedot

Haapakoski	Maiju Sanna-Kaisa	010878-998D
Virka 1	Lähihoitaja	kh_id: 24080
Virka 2	Närvårdare	Tunnistettu (kh_id): 24279
		Tunnistettu (pvm): 18.12.2017

Varmenteeseen liittyvät tiedot

Sukunimi	Etinimi	
Haapakoski	Maiju	
UPN (User Principal Name)	Kielikoodi	
10004547377@teonet.fi	Suomi	
Ammattioikeus	Yksilöintinumero (SV-nro)	Rekisteröintinumero
605		10004547377
Alkamisaika	Päätymisaika	

Kortin toimitusosoite

- Valitse kotiosoite
 - Kortti tilataan aina ensisijaisesti kotiosoitteeseen. Kortin voi tilata rekisteröintipisteeseen vain tapauksissa, että sitä ei ole mahdollista tilata kotiosoitteeseen tai kotiosoite- valintaa ei ole kortin toimitusosoite kohdassa. Tässä tapauksessa aiemman kortin tunnistetiedoissa on jotain korjattavaa (tunnistetiedoissa voi olla puutteita, nimitiedot ovat muuttuneet tms.).

Kortin toimitusosoite

Kotiosoite Rekisteröintipiste

Nimi
Haapakoski Maiju

Katuosoite*
xxxxxxxx

Postinumero ja postitoimipaikka*
XXXXXXX Postitoimipaikka

Rekisteröintipiste kentässä voit alkaa kirjoittaa haluamaasi rekisteröintipistettä (Paikka, katuosoite, postinumero, kaupunki)

Kortin toimitusosoite

Kotiosoite Rekisteröintipiste

Valitsemasi rekisteröintipiste, josta voit noutaa korttisi noin kahden viikon kuluttua tilauksesta*

(valitse listalta kirjoittamalla (väh. 2 merkkiä) paikka, katuosoite, postinumero, kaupunki, sairaanhoitopiiri)

Ohjelma hakee pienellä viiveellä rekisteröintipisteitä, jotka sopivat valintaan. Valitse haluamasi rekisteröintipiste. Tieto siirtyy rekisteröintipistekenttään.



Kortin toimitusosoite

Kotiosoite **Rekisteröintipiste**

Valitsemasi rekisteröintipiste, josta voit noutaa korttisi noin kahden viikon kuluttua tilauksesta*

01

Forssan pääterveysasema, Urheilukentänkatu 9, 30100 FORSSA (KH5HP)

Hyvinkään SoTe / Kaupungintalo, PL 46 (Kankurinkatu 4-6), 05801 HYVINKÄÄ (HUS)

Hyvinkään SoTe / Sairaalanmäki, PL 46 (Sairaalankatu 1), 05801 HYVINKÄÄ (HUS)

Hyvinkään SoTe / Perhekeskus, PL 46 (Suutarinkatu 2), 05801 HYVINKÄÄ (HUS)

Siilaisen terveysasema, Noljakantie 4, 80130 JOENSUU (Siun sote)

Tunnusluvun toimitusosoite

- Tunnusluku tilataan aina ensisijaisesti kotiosoitteeseen. Tunnusluvun voi tilata rekisteröintipisteen osoitteeseen vain tapauksissa, että sitä ei ole mahdollista tilata kotiosoitteeseen.

Tunnusluvun toimitusosoite

Kotiosoite Rekisteröintipiste

Nimi
Haapakoski Maiju

Katuosoite*
XXXXXXXX

Postinumero ja postitoimipaikka*
XXXXXX Postitoimipaikka

Yhteyssähköposti

- Kortinhaltijan yhteyssähköposti on valinnainen, mutta suosittelemme antamaan sen tietoturvan parantamiseksi. DVV käyttää osoitetta ainoastaan korttihakemukseen, toimikorttiin tai varmennekorttiin liittyvien tilatietojen lähettämiseen. Esimerkiksi kun kortinhaltijalle luodaan tilapäisvarmenne varakorttiin, siitä lähtee kortinhaltijalle tieto tähän sähköpostiosoitteeseen.

(Korttihakemuksen yhteenveto lähetetään ilman henkilötunnusta.)

Yhteystiedot

Sähköpostiosoite


Haluan korttihakemuksen yhteenvedon antamaani sähköpostiosoitteeseen.

Yhteystiedot

Antamalla sähköpostiosoitteen saat VRK:ita tilatietoa korttihakemuksesta, toimikortista ja mahdollisesta varakortista.



Korttihakemuksen yhteenveto

Korttihakemuksen yhteenveto 

Tarkista alla olevat tiedot ja tarvittaessa palaa muokkaamaan painamalla Edellinen-painiketta. Hyväksy tiedot painamalla Lähetä-painiketta.

Henkilön tiedot

Haapajoki	Maiju Sanna-Kaisa	010078-9900
Virka1	Lähtöaja	
Virka2	Näivärtäre	

Varmenteeseen liittyvät tiedot

Sukunimi	Etuimi	
Haapajoki	Sanna-Kaisa	
UPN (User Principal Name)	Kieli	
10004547377@sonet.fi	Suomi	
Ammattoikeus	Yksilöintinumero (SV-nro)	Rekisteröintinumero
605	10004547377	10004547377
Aikaisaika	Päätymisaika	


Kortin toimitusosoite

Haapajoki Sanna-Kaisa
Kotiosoite 10
04410 JÄRVENPÄÄ


Tunnuskuvun toimitusosoite

Haapajoki Sanna-Kaisa
Kotiosoite 10
04410 JÄRVENPÄÄ

☒ Varmennetta tarkastettaessa hyväksytty, että henkilötiedot ja ammattitoikeus käsitellään rekisterissä ja tietoja käytetään senä sitoutuneen toimittamiseen. Varmennetta ja yksilöintinumeroa voidaan käyttää toimittamiseen, henkilötiedon säilytykseen ja tiedonantotoimintaan. Henkilötiedot (523/1999), lain vahvistusta sisältävästä luottamuksesta ja sähköisestä liikennepalvelusta (517/2009), lain väestötietojärjestelmästä ja väestötietojärjestelmän varmistamisesta (551/2009), lain viestintätoiminnan julkisuudesta (521/2009), lain sosiaali- ja terveysalan toimintatietojen sähköisestä käsittelystä (138/2007) ja lain sähköisestä säilyttämisestä (51/2007).

Edellinen 

Lähetä (muista lähettää tilaus eteenpäin LÄHETÄ-painikkeella!)

Korttihakemuksen yhteenveto 

Lähetetäänkö korttihakemus eteenpäin käsiteltäväksi ?



Jos kortti toimitetaan kotiosoitteeseen:

Korttitilaus on valmis.

Kiitos, korttitilauksesi (hakemusnumero 1000000264) on vastaanotettu.

Kortti ja tunnusluvut toimitetaan ilmoittamaasi osoitteeseen noin kahden viikon kuluessa.
Tunnusluvut saapuvat noin kaksi päivää korttitoimituksen jälkeen.

Kiitos tilauksestasi!

WebVartti-istuntososi on nyt suljettu. Ota kortti pois kortinlukijasta ja sulje kaikki avoimet selainikkunat.

[Palaa etusivulle](#)

Jos kortti toimitetaan rekisteröintipisteeseen:

Korttitilaus on valmis.

Kiitos, korttitilauksesi (hakemusnumero 1000000265) on vastaanotettu.

Kortti ja tunnusluvut toimitetaan ilmoittamaasi osoitteeseen noin kahden viikon kuluessa.
Tunnusluvut saapuvat noin kaksi päivää korttitoimituksen jälkeen.

Tarkista valitsemastasi rekisteröintipisteestä, että kortti on saapunut ennen sen noutamista.

Mikäli olet tilannut kortin toimitettavaksi rekisteröintipisteeseen, muistathan varata ajan etukäteen kortin noutamista varten.

Kiitos tilauksestasi!

WebVartti-istuntososi on nyt suljettu. Ota kortti pois kortinlukijasta ja sulje kaikki avoimet selainikkunat.

[Palaa etusivulle](#)

Korttitilaus on valmis.

Ongelmatilanteissa ota yhteyttä vartti@dvv.fi