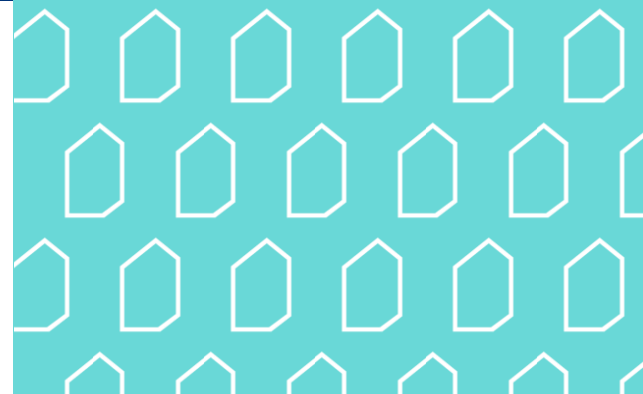


# VTJ-muutosrajapinnan käyttö Palveluväylän kautta

Suomi.fi-palveluväylä



**DIGI- JA  
VÄESTÖTIETO-  
VIRASTO**



# Tässä esityksessä

- Mikä Suomi.fi-palveluväylä?
  - Esittely
  - Kehitysmalli
  - Luvitettu tiedon valtatie
- Miksi nimenomaan Suomi.fi-palveluväylä?
  - Käyttö on ilmaista
  - Sisäänrakennettu tietoturva tuo säästöä
  - Integraatioesimerkkejä
- Kuinka liityn Palveluväylän kautta VTJ muutosrajapintaan ja mistä saan lisätietoa?



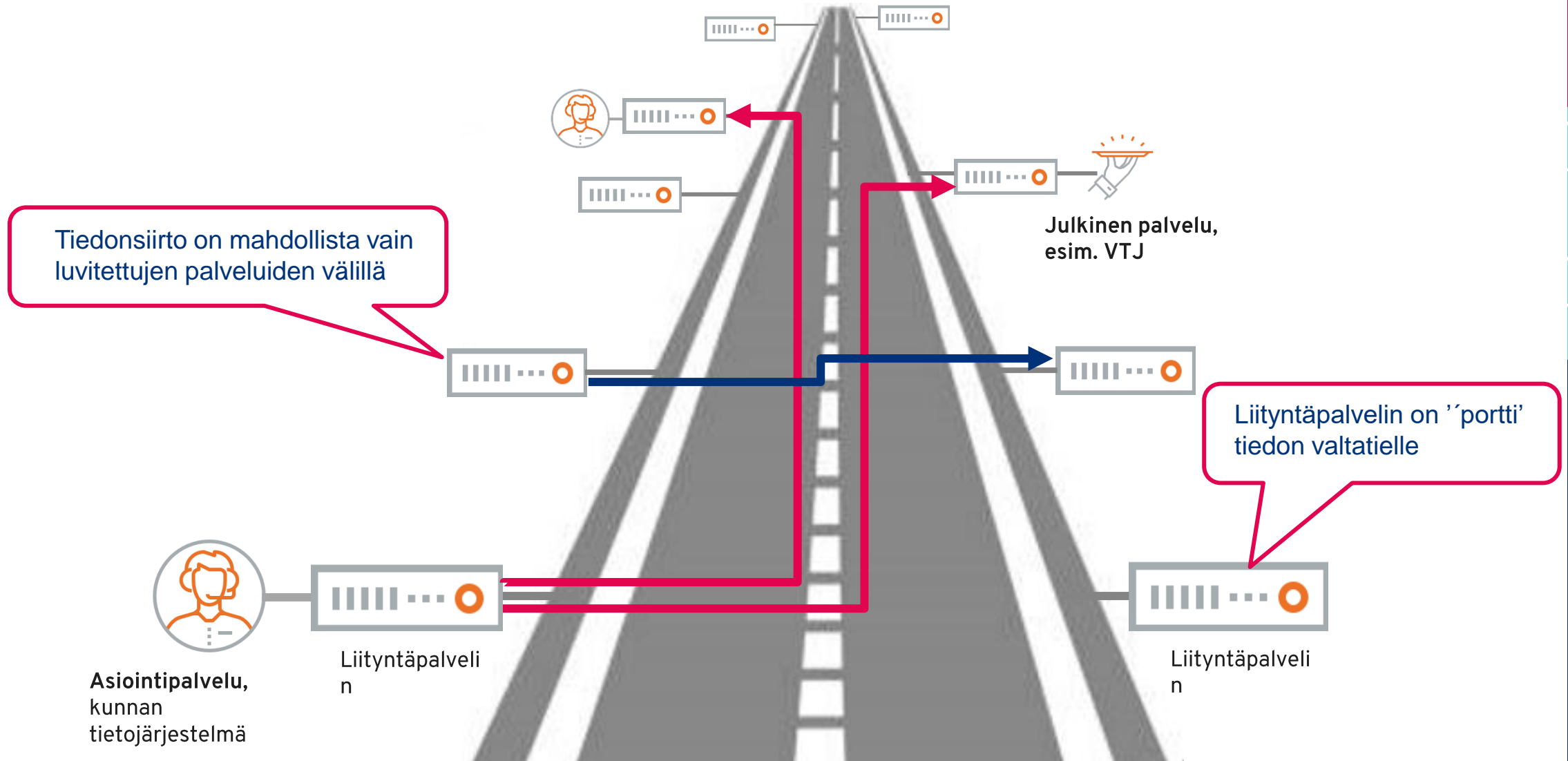
# Suomi.fi-palveluväylä



- Maksuton ratkaisu julkisen ja yksityisen sektorin tiedonvälitykseen
- ”Tiedon valtatie” julkisten palveluiden välillä
- Yksi yhtenäinen alusta ja tapa kysyä ja jakaa tietoa
  - Mahdollistaa reaaliajassa monentyyppisen tiedonvaihdon
  - Sisäänrakennettu tietoturva takaa turvallisen ja luotettavan tiedonjaon
- Auttaa kehittämään tehokkaampia sähköisiä palveluita ja edistää tietojen uudelleenkäyttöä
- Väylän [esittelyvideo](#) (1:49)



# Palveluväylä – tiedon valtatie



# Suomi.fi-palveluväylä

- 333 yksittäistä palvelua
- 29 organisaatiota tarjoaa palveluita
- 200+ organisaatiota hyödyntää väylän kautta saatavia palveluita
- Määrä kasvaa koko ajan 3-5 organisaatiolla/kuukausi

## *Siun sote:*

*"Kun lapsi syntyy Pohjois-Karjalassa, hän saa suoraan henkilötunnuksen. Tämä onnistuu, koska Siun soten rekisterit on yhdistetty Palveluväylän kautta väestötietojärjestelmään."*

*"Kyllä voin ehdottomasti suositella. Jos mieltii jotain tiedonvälitysratkaisua, niin tässä on valmis valtakunnallinen palikka, jonka ansiosta ei tarvitse itse rakentaa tai ostaa palvelua yksityisiltä markkinoilta."*



# Väylän käyttö on ilmaista

- **Palveluväylää käyttävät organisaatiot vastaavat omista kustannuksistaan**
  - Liityntäpalvelimen asennus-, konfigurointi-, käyttö- ja ylläpitokustannukset
  - Tietojärjestelmän sovitinpalvelun tuottaminen, sekä siihen liittyvät muutos-, ylläpito- ja muut mahdolliset työt
- **DVV vastaa**
  - Palveluväylän kansallisesta toimintavarmuudesta ja keskuspalveluista
  - Keskitettyjen komponenttien palvelutuotannosta sekä kehitystyön laadun varmistuksesta
  - Digi- ja väestötietoviraston tarjoama asiakasneuvonta ja käyttöönoton tuki on maksutonta
- Palveluväylän käyttäminen ja sen käyttöön tarvittavat varmenteet ovat ilmaisia
  - Palveluväylässä käytetään luotetun kolmannen osapuolen, Digi- ja väestötietoviraston, myöntämiä varmenteita
  - Tietoliikenne kulkee turvallisesti internetin yli



# Sisäänrakennettu tietoturva tuo säästöä

- Jokainen palvelu on luvitettu keskenään – vaikeuttaa ulkopuolisia hyökkäyksiä
- Suojattu tiedonsiirto vain väylän käyttäjältä löytyvien tunnistettujen osapuolten ja keskenään luvitettujen palveluiden välillä
- Sanomalokitus haluttaessa
- Liityntäpalvelimien ylläpitäjien tietoturvan kovennusohjeet tekeillä

## ***Turun kaupunki:***

*”Suomi.fi-palveluväylä mahdollistaa meille kommunikoinnin ja datansiirron eri organisaatioiden ja järjestelmien kanssa tietoturvallisesti.”*

*”Kyllä, ehdottomasti kannattaisi ottaa käyttöön. Jotta hyöty olisi maksimaalinen, jokaisen kunnan tulisi olla mukana.”*



# Mitä enemmän käytät, sitä enemmän säästät

- Väylä tarjoaa yhtenäisen tavan tiedon etsimiseen ja noutamiseen eri toimijoiden välillä
  - Pääsy tietovarantoihin helpottuu (esim. eri rekisterit kuten vtj, ytj, trafi)
  - Uusien palvelujen luominen nopeutuu (talousraportointi Valtiokonttoriin)
- Uusissa integraatioissa **säästö kertaantuu mitä enemmän hyödynnät väylää**
  - Ylläpidon systematisointi
  - DVV ylläpitää keskusympäristön
  - Uusien palveluiden liittämisen systematisointi ja toistettavuus
  - Liityntäpalvelininvestointi vain kerran





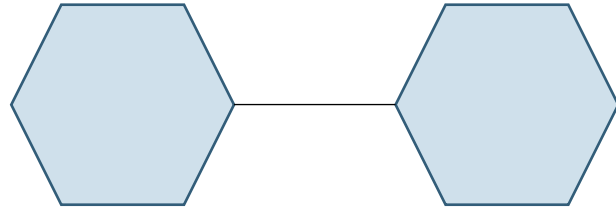
# Kustannusesimerkkejä

- Neljä yleistä esimerkkiä väylään liittymisessä ja palveluiden käyttöönotossa:
  1. Organisaatio pystyttää 1 liityntäpalvelimen jossa on 1 alijärjestelmä ja siihen avataan 1 palvelu hyödynnettäväksi
  2. Organisaatio laajentaa käyttöä tai hyödyntää olemassa olevaa liityntäpalvelinta, johon avataan 1 uusi alijärjestelmä ja 1 uusi palvelu
  3. Organisaatio laajentaa käyttöä ja avaa vain 1 uuden palvelun olemassa olevaan alijärjestelmään

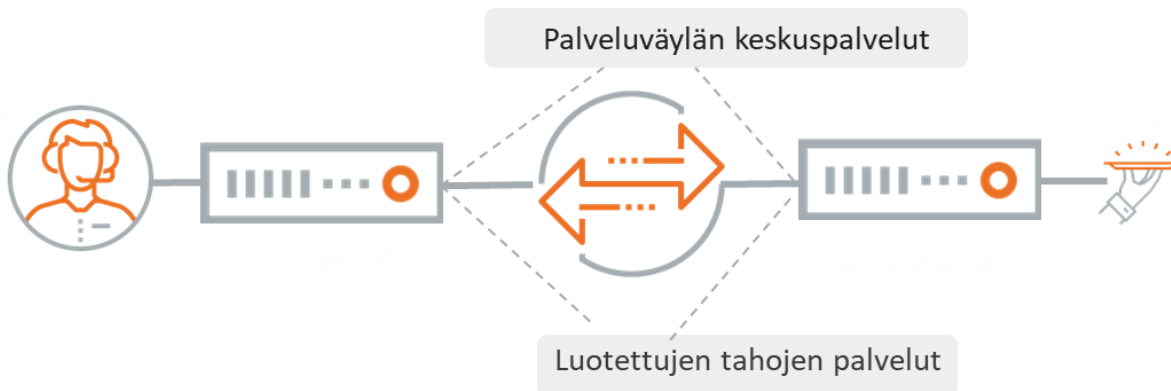


# 1. Point-to-point vs. Palveluväylä

P2P rajapinta



Palveluväylä

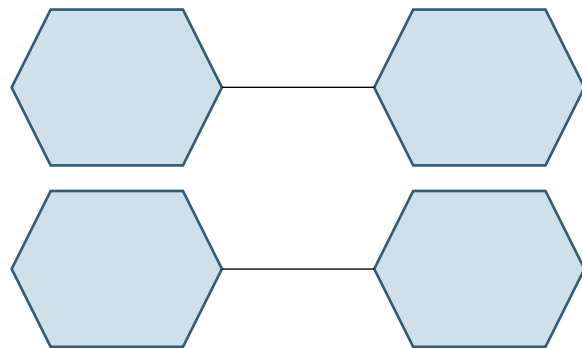


- 1 liityntäpalvelimen + 1 alijärjestelmän pystyttäminen + 1 palvelun määrittely on saman hintaista kuin P2P liittymän pystyttäminen.
- **Kustannussäästöä kertyy** pitkällä aikavälillä väylän helpommasta ylläpidosta ja tietoturvasta.
- Ei tarkkaa arviota säästön määrästä.
- Nykyään suhteellisen harvinainen skenaario

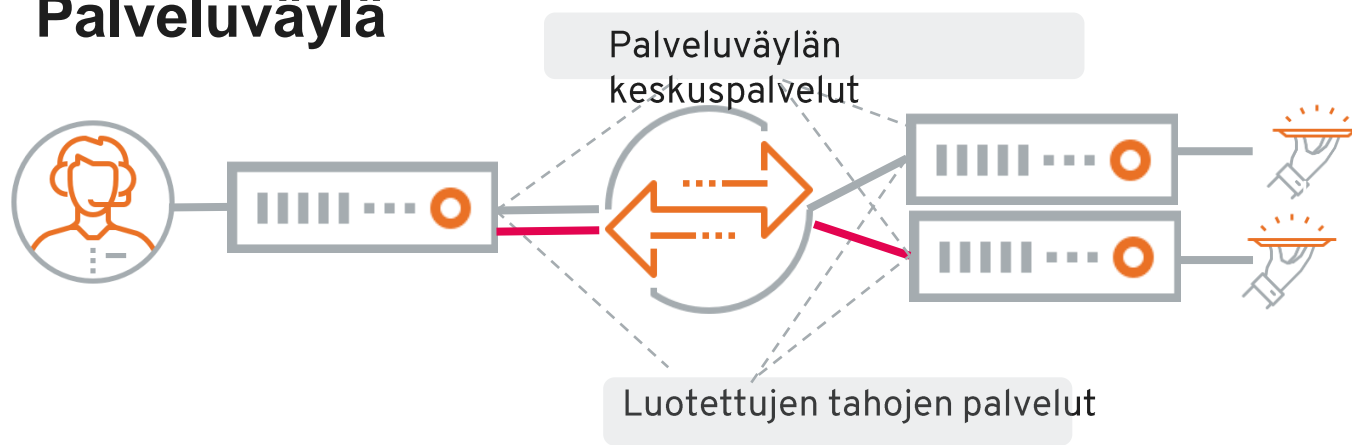


## 2. Väylän käytön laajentaminen

### P2P rajapinta



### Palveluväylä

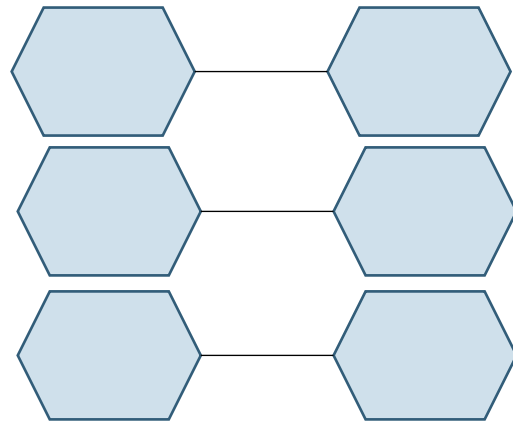


- 1 uuden alijärjestelmän ja palvelun määrittely olemassa olevaan liityntäpalvelimeen säästää P2P liityntään verrattuna **vähintään 40-60%** riippuen siitä miten liityntäpalvelimen ylläpitokulut jakautuvat.
- Yleinen skenaario
- Säästö syntyy seuraavasti:
  - Liityntäpalvelimen pystytyskulu maksetaan vain kerran
  - Alijärjestelmän ja palvelun pystyttämisen voi rutinoida ja toistaa aiempia steppejä
  - Säästöä syntyy erityisesti ylläpidosta (liittymien muutokset, palveluiden kytkeytymiset, vikakorjaukset)

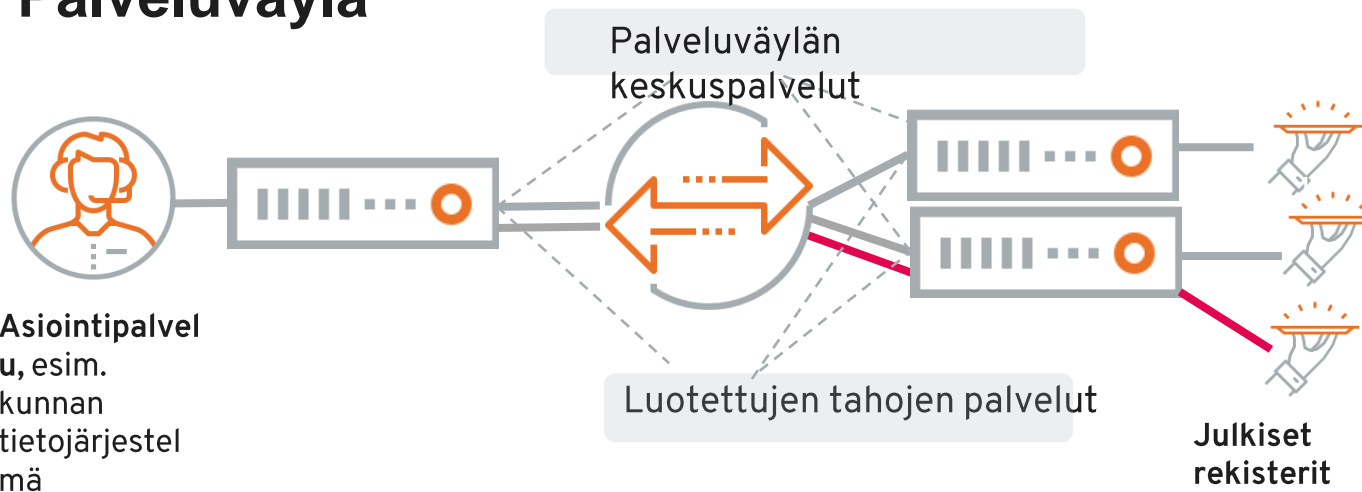


## 2. Uuden palvelun hyödyntäminen

### P2P rajapinta



### Palveluväylä



- Uuden palvelun lisääminen olemassa olevaan liityntäpalvelimeen ja alijärjestelmään **säästää vähintään 50%-70% P2P pystytykseen verrattuna.**
- Säästön määrä riippuu
  - kuinka paljon esim. palveluntarjoaja pystyy systematisoimaan toimintaa asiakkailleen
  - kuinka rutinoitunut organisaatio on palveluiden lisäämisessä
  - tarvitaanko mahdollisia sovitinpalikoita.
- Liityntäpalvelimeen tarvitsee lähinnä määritellä vain uuden palvelun IP-osoitteet ja palomuriavaukset.



# Pykäläviidakko



- *Laki hallinnon yhteisistä sähköisen asioinnin tukipalveluista (571/2016)* (ns. "KAPA-laki"):
  - Julkisen sektorin organisaatioilla on Palveluväylän käyttövelvoite julkisessa tehtävässä (5 § Tukipalvelujen käyttö)
  - 15.7.2016 alkaen: valtion hallintoviranomaiset ja virastot, laitokset ja liikelaitokset, kunnalliset viranomaiset niiden hoitaessa laissa niille säädettyjä tehtäviä sekä tuomioistuimet ja muut lainkäyttöelimet
- *Laki julkisen hallinnon tiedonhallinnasta (906/2019)*
  - 22§: Viranomaisten on toteutettava säännöllisesti toistuva ja vakiosisältöinen sähköinen tietojen luovuttaminen tietojärjestelmien välillä teknisten rajapintojen avulla, jos vastaanottavalla viranomaisella on tietoihin laissa säädetty tiedonsaantioikeus.
  - = väylä yksi vaihtoehto
- Uudet julkisen sektorin VTJ-integraatiot Palveluväylän kautta
  - Ensisijainen vaihtoehto tiedon jakamiselle



# Väylään liittyminen on byrokraattinen ja tekninen prosessi



## 1. Tutustu ja suunnittele

- Mitä palveluita organisaatiosi tarvitsee
- Mitä palveluita on saatavilla väylän kautta
- Järjestelmätoimittajan kyvykkyydet
- Suunnittele hallinnollinen ja tekninen puoli, tai ulkoista koko prosessi järjestelmätoimittajalle
  - DVV:n 'välitoimijamalli' tulossa vuoden 2022 aikana
  - Moni järjestelmätoimittaja tarjoaa väyläintegraatiota

## 2. Byrokratia

- Käyttöluvan hakeminen Suomi.fi-palveluhallinnassa
- Käyttölupa haetaan lisäksi jokaiseen haluttuun palveluun erikseen (tietoturva)

## 3. Valitse liityntäpalvelinratkaisu

- Oma
- Jaettu liityntäpalvelin
- Järjestelmätoimittajan/jonkun muun liityntäpalvelin

## 4. Liity testiympäristöön ja testaa testiympäristössä

## 5. Liity tuotantoympäristöön

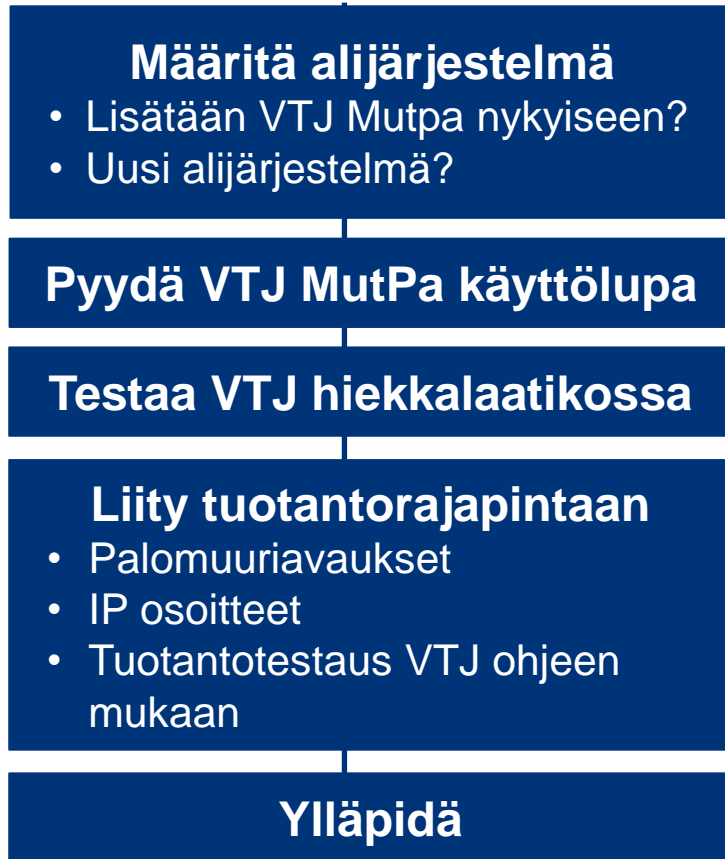


# VTJ muutosrajapinnan käyttöönotto Palveluväylän kautta

Oletko jo liittynyt Palveluväylään

Kyllä

Ei



# VTJ muutosrajapinnan käyttöönotto Palveluväylän kautta

1. Liity suomi.fi-palveluhallintaan → [Suomi.fi-palveluhallinta](#)
2. Liity suomi.fi-palveluväylään → [Käyttöönoton vaiheet](#)
3. Hae **testiväylän** käyttö lupaa → [Hae käyttö lupaa testiväylään](#)
4. Valitse sopiva liityntä palvelin ratkaisu → [Liityntä palvelin vaihtoehdot](#)
5. Määrittele liityntä palvelimelle vähintään yksi alijärjestelmä → [Uuden alijärjestelmän liittäminen](#)
6. Testaa väylän testi ympäristössä Palveluväylän testipalveluilla → [Liityntä palvelimen testaaminen](#)
7. Siirry **tuotanto ympäristöön** → [Tuotanto ympäristöön siirtyminen](#)
8. Hae **VTJ Muutosrajapinnan käyttö lupa** ja etene Muutosrajapinnan ohjeen mukaan → [VTJ muutosrajapinta](#)





# Liityntäpalvelimen hallintavaihtoehdot

- Tarvitset liityntäpalvelimen liittyäksesi Palveluväylään
  - Alijärjestelmä kytkee palvelut yhteen
- Liityntäpalvelimen valintaan vaikuttavat mm. organisaatiosi resurssit pystyttää ja ylläpitää palvelinta ja se, mihin tarkoitukseen ja kuinka paljon organisaatiosi käyttää Palveluväylää

## Oma liityntäpalvelin

- Liityntäpalvelimen asennus ja ylläpito hoidetaan itse



## Jaettu liityntäpalvelin

- Usea organisaatio voi pystyttää / ostaa yhteisen liityntäpalvelimen ja jakaa kulut
- Jokaisella liittyneellä organisaatiolla oma alijärjestelmä



## Ulkoisen palveluntarjoajan liityntäpalvelin

- 1 tai usea organisaatio ostaa liityntäpalvelimen asennuksen ja ylläpidon
- Jokaisella liittyneellä organisaatiolla on oma alijärjestelmä

**UKK:** Voiko usea kunta tai hyvinvointialue pystyttää yhteisen liityntäpalvelimen?

**Vastaus:** Kyllä voi.



Käyttöehtojen tarkennus:  
Oma alijärjestelmä koska jokainen väylää käyttävä organisaatio on oltava selkeästi tunnistettavissa



# Liityntäpalvelimen tekniset vaihtoehdot

- Lukuisia kokovaihtoehtoja S-XL
- **Itse pystytetty ja ylläpidetty**
  - Oma konesaliympäristö
  - Asiointipalvelun kyljessä Docker- kontitettuna ratkaisuna
  - Oma pilvipalveluratkaisu (AWS mallitoteutus ja ohjeistus)
- **Monen organisaation yhteinen liityntäpalvelin**
  - Jokaisella organisaatiolla oma alijärjestelmä identifiointiin vuoksi
  - Ei rajoitusta organisaatioiden määrälle (kapasiteetti)
- **Järjestelmäntoimittajan/IT ratkaisuntarjoajan liityntäpalvelin**  
tai väylä yhtenä taustaratkaisuna
  - Osana IT palveluntarjoajan palvelukokonaisuutta
  - Huolehtii pystytyksen, määrittelyn, asennuksen, palveluiden avaukset, jne. ”välitoimija”
  - Kunnalle tai hyvinvointialueelle hyvinkin näkymätön



*Lue lisää  
liityntäpalvelinvaihtoehdoista:*

[Suomi.fi-palveluhallinta](https://suomi.fi-palveluhallinta.fi)



# Mistä löydän lisätietoa?

- Palveluväylän kuvaus ja ohjeistus, liityntäpalvelimen asennustiedot ja hakemuksien lähettäminen
  - <https://palveluhallinta.suomi.fi/fi/sivut/palveluvayla/esittely>
- Organisaatioiden Palveluväylässä tarjoamat palvelut ja tietojen päivitys
  - <https://liityntakatalogi.suomi.fi/>
- Palveluväylän käyttöönoton prosessiin ja ekosysteemiin liittyvät kysymykset
  - [palveluvayla-kayttoonotot@dvv.fi](mailto:palveluvayla-kayttoonotot@dvv.fi)

## **OP Ryhmä**

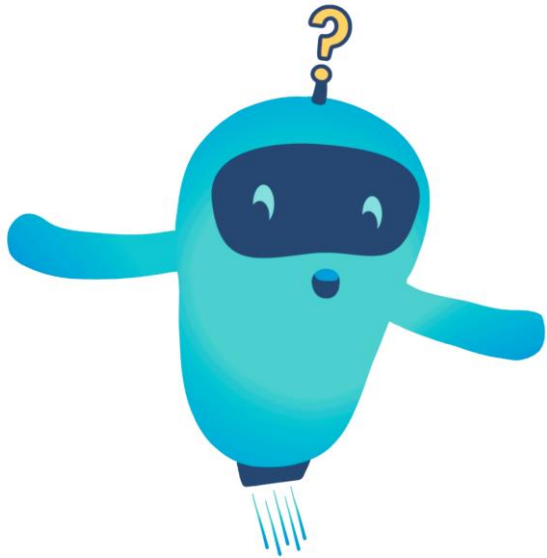
*”OP Kevytyrittäjän puolella emme pystyisi näin laajamittaiseen toimintaan ilman Palveluväylää.”*

*”Myös Pivon puolella tiedot voitaisiin toki hakea manuaalisesti ja syöttää käsin – mutta onko se tapa, jolla digitaalista liiketoimintaa tehdään?”*



# Kysymyksiä?

Kaikki kysymykset voi toimittaa myös jälkikäteen osoitteeseen  
[palveluvayla-kayttonotot@dvv.fi](mailto:palveluvayla-kayttonotot@dvv.fi)





# DIGI- JA VÄESTÖTIETOVIRASTO

[dvv.fi](https://dvv.fi)

